

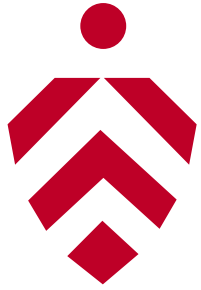
**Offene**  
Ateliers  
Bielefeld



**14. + 15. September 2019**

Samstag 14.00–19.00 h | Sonntag 11.00–19.00 h

**Jahreskatalog der Künstlerinnen und Künstler aus Bielefeld 2019/2020**



[sparkasse-bielefeld.de](http://sparkasse-bielefeld.de)

## Weil wir offen für die Kunst in unserer Stadt sind.

### Einfach gut für Bielefeld

Und das aus langer Tradition. Wir gehören dazu,  
sind mitten drin, sind ein Teil dieser Stadt – sind  
viel mehr als nur eine Bank.

 Sparkasse  
Bielefeld



## ATELIERKURSE

ACRYLMALEREI | ZEICHNUNG | COLLAGE  
IM ATELIER ELISABETH LASCHE

ARTCENTER BIELEFELD

MOBIL 0160\_966 55 77

[WWW.ELISABETH-LASCHE.DE](http://WWW.ELISABETH-LASCHE.DE)

## Inhalt:

- 4 Fahrradtouren
- 5 Offene-Atelier-App
- 6 Grußwort Nadine Droste, Direktorin Bielefelder Kunstverein
- 10 Vorwort Marlies Jung, für den Vorstand des Offene Ateliers-Vereins
- 16 Gastkünstler aus Hamburg, Aurielen Avohou
- 18 Bielefelder Künstlerinnen und Künstler (1–51)
- 122 Stadtpläne für die Offenen Ateliers Bielefeld
- 131 Adressen und Arbeitsschwerpunkte  
der teilnehmenden Künstlerinnen und Künstler
- 143 Adressen und Arbeitsschwerpunkte weiterer Mitglieder des Vereins
- 162 Impressum und Informationen

Orte, die mit dem Rollstuhl  
erreichbar sind



Neue  
Mitglieder



## Fahrradtouren

Treffpunkt: Atelier 26  
Wickenkamp 26, 33615 Bielefeld

1. Tour: Samstag, 15.00 Uhr
  2. Tour: Sonntag, 16.00 Uhr
- Ende offen



**Ab August 2019 verfügbar:**

**Die Android-App zu den Offenen Ateliers 2019.**

Plane Deinen Besuch bei den Offenen Ateliers.  
Wähle Deine Favoriten unter den KünstlerInnen.  
Schau Dir die Homepage Deiner Favoriten an.  
Navigiere zu den Ateliers Deiner Wahl.



Code scannen  
oder über  
<http://tiny.cc/oabi2019>





## Grußwort



Das Atelier ist von jeher ein aufgeladener Raum. Denn es ist nicht nur ein Ort, an dem künstlerische Produktionen entstehen, sondern auch Arbeitsweisen definiert und Mythen produziert werden. Daniel Buren nannte das Atelier den „[e]rste[n] Rahmen, erste Grenze, wovon alle anderen abhängen“. Immer wieder war das Atelier selbst Thema der künstlerischen Auseinandersetzung genauso wie Gegenstand der Kritik. Seine Abgeschlossenheit gegenüber der

Öffentlichkeit kennzeichnete das Atelier von Caspar David Friedrich bis hin zur klassischen Moderne und ließ es zum geniebestimmten Ereignisort werden. Buren nahm dies zum Anlass, das Atelier in seiner Schrift „Die Funktion des Ateliers“ (1970/71) für nichts weniger als obsolet zu erklären. Dies verstand sich freilich als Plädoyer für eine Sichtbarmachung der gesellschaftlichen Voraussetzungen, die mit der Kunstproduktion einhergehen.

Heute hat die Idee vom Atelier als Rückzugsraum wieder enorm an Relevanz gewonnen. Denn wenn zeitökonomische Faktoren und Verwertungslogiken in die Privatsphäre eindringen, stellt sich die Frage nach geschützten Räumen für die künstlerische Produktion noch einmal grundlegend neu. Tatsächlich ist es die Privatheit des Ateliers, die bestimmte Versuche, Experimente und das Erproben der eigenen Praxis, aber auch die Neu-



## Grußwort

perspektivierung ihrer Kontexte überhaupt erst ermöglicht.

Wenn die rund 50 Künstlerinnen und Künstler der Offenen Ateliers in Bielefeld 2019 zum inzwischen 28. Mal ihre Atelier-türen am 14. und 15. September öffnen, dann geben sie uns die spannende Möglichkeit, Kunst im Kontext ihrer Produktionsstätten zu betrachten. Sie laden zum Erleben von Kunst und zum Sprechen über die Bedingungen

ihrer Entstehung ein. Die Offenen Ateliers geben Einblick in die Vielseitigkeit der Kunstproduktion in Bielefeld, führen an unentdeckte Orte und eröffnen die Möglichkeit neuer Begegnungen.

Allen beteiligten Künstlerinnen und Künstlern gebührt herzlicher Dank für ihr Engagement und ihren Einsatz, uns die Kunst und ihre Wirkungsstätten immer wieder aufs Neue entdecken zu lassen!

*Nadine Droste*  
Direktorin  
Bielefelder Kunstverein





## Vorwort



### **Musik will gehört werden, Kunst will gesehen werden!**

Dass die „Offenen Ateliers“ auch „Schauräume“ sind, konnten Sie im Monat April und bei den diesjährigen Bielefelder Nachtansichten erfahren, also Räume zum Schauen, zum Staunen, zum sich-Verlieren, Räume zum sich-Freuen und auch mal zum sich-Ärgern, Räume zum Träumen oder auch mal zum Wach-Werden... alles war möglich. Kunst macht nicht nur das

Leben bunter, sondern es weckt auch Widerspruch und gibt uns manchmal einen kräftigen Anstoß zur Veränderung, bietet eine Plattform, ist ein Spiegel für unsere Wünsche, unsere Träume, aber manchmal auch unsere Alpträume, unseren Kummer und unsere Wut über alles das, was anders und besser sein könnte.

Das Engagement von zwanzig Künstlerinnen und Künstler der „Offenen Ateliers“ in den Schauräumen am Kesselbrink, zeigte

eindeutig wie sich die Summe der künstlerischen Einzelbeiträge zu etwas einzig- und „großartigem“ potenzierte.

Ein Erfolgsmodell, das sich in unserer Stadt wiederkehrend jährlich neu entfaltet. Durch das gemeinsame Öffnen der Ateliers, der Aufhebung der Vereinzelung entwickelt sich ein Event und aus Eins wird 50zig und mehr.

Dabei spielen Sie als Besucher, Kunstliebhaber und potenzieller Kunde die wichtigste



## Vorwort

Rolle, denn die persönliche Begegnung, der Dialog, und die Resonanz mit Ihnen, schafft auch zugleich Anstoß für weitere Projekte und hinterlässt oftmals Spuren und Anregung, bei den teilnehmenden Künstlern.

Es entsteht eine Win- Win- Situation. Hierzu ein Zitat von Jan Hoet Marta Herford aus dem Grußwort von 2008. „Wie das MARTa arbeiten auch die „Offene Ateliers“ daran allen Kunstbegeis-

terten ein autonomes Urteilsvermögen zu vermitteln und den Eventcharakter, den die Ausstellungen mit sich bringen, auch als einen substanziellen Beitrag zum zeitgenössischen Kunstgeschehen zu verstehen.“... „Kunst *lebt* dort, wo sie – unbelästigt von bürokratischen Einschränkungen – autonom agieren kann. Für dieses Ziel engagieren wir uns mit aller Leidenschaft.“

Für das jetzt anstehende Wochenende der „Offenen Ateliers“ wünschen wir Ihnen

reichlich autonomen Kunstgenuss. Und lassen sie sich unbelästigt dazu verleiten ein Werk zu erstehen, denn geboten werden Originalkunstwerke zu unterschiedlichsten Preisen!

Damit ein Verein lebendig bleibt, braucht es sowohl Helfer durch Vereinsmitglieder, als auch Unterstützer, wie Anzeigeninserenten. Auch können Sie Fördermitglied werden!  
Dafür vielen Dank!

Dieses Jahr möchten wir wieder einmal auf einige Atelier-Touren mit dem Fahrrad hinweisen! Und es wird wieder Orte geben, die für Ihr leibliches Wohl sorgen, zum Beispiel mit Getränken, Kaffee und Kuchen! Wenn Sie dann nach Hause gehen oder fahren hören Sie auf Ihre Regungen und vielleicht denken Sie: „Da gehe ich wieder hin – das will ich jetzt öfter haben“!

Für den Vorstand  
*Marlies Jung*

# RAPPARD - Bielefeld

## **Malshop RAPPARD** **Malerservice – Künstlerbedarf**

33609 Bielefeld  
Eckendorfer Straße 71  
Tel.: 05 21/6 12 31  
Fax: 05 21/6 22 31  
Mail: rappardshop@t-online.de  
www.malshop.ibk.me



### **Donnerstag und Freitag:**

9.30 – 13.00 Uhr und 14.00 – 18.00 Uhr

### **Samstag:**

10.00 – 13.00 Uhr und nach Vereinbarung

## **Rahmen RAPPARD** **Spiegel · Rahmen · Einrahmungen**



33615 Bielefeld  
Arndtstraße 19  
Tel.: 05 21/13 77 31  
www.rappard-rahmen.de

### **Dienstag bis Freitag:**

9.30 – 13.00 Uhr und 15.00 – 18.00 Uhr

### **Samstag:**

9.30 – 13.00 Uhr und nach Vereinbarung

## Künstlerinnen und Künstler aus Bielefeld



**Niederwall Apotheke**  
im **ZENTRUM**



Niederwall 7 • 33602 Bielefeld • Telefon: 0521 60380 • [www.niederwall-apotheke.de](http://www.niederwall-apotheke.de)

Orte, die mit dem Rollstuhl  
erreichbar sind



Neue  
Mitglieder







**GAST Aurelien Avohou**



**Malerei, Skulptur und  
Installation**

**Ausstellung:**

**Oelmühlenstraße 58**

**33604 Bielefeld**

**[aurelienavohou@gmail.com](mailto:aurelienavohou@gmail.com)**

Mit meinen Werken beziehe ich Stellung zu Themen, die mich beschäftigen, vor allem aus meiner Heimat Benin. Gern arbeite ich großformatig, figurativ und abstrakt, mit starken Farben – auf Leinwand, mit Holz und Metall. Manche sozialpolitischen Themen habe ich in Installationen umgesetzt.



**1 Gilbert Bender**



Malerei, Cartoon, Installation

Atelier:

Voltmannstraße 169

33613 Bielefeld

Telefon: 05 21\_89 40 58

info@kunstkurs.com

www.kunstkurs.com

***Wir haben so wenig  
Zeit, wir müssen sehr  
langsam vorgehen***



**Koan-Bilder**

„Löschte das 1000 Meilen  
entfernte Feuer“

„Nicht-Denken“

(Gemischte Koan nach

Yamada Kôun Roshi)

**Abb. Mitte:**

„SchiffART“ und „Das torlose Tor“

**Duo Lamm-Bender:**

Samstag und Sonntag um 16 Uhr  
Auszüge aus unserem Programm:

*„Ich hör mal, wer ich bin“*

Heino Lamm und Gilbert Bender  
mit Didgeridoo, Fujara, Gesang,  
Bass Harp u.a.



2

## Torsten Rehm



Skulptur

Atelier:

Drögstraße 15a

33613 Bielefeld

Telefon: 05 21\_6 44 33

Mobil: 01 76\_96 75 92 22

[info@torsten-rehm.de](mailto:info@torsten-rehm.de)

[www.torsten-rehm.de](http://www.torsten-rehm.de)



Ich zeige Skulpturen aus Kupfer.

Das Material stammt von der ehemaligen Dachdeckung der Neustädter Marienkirche und des Paderborner Doms.

Wenn Sie sich einen Eindruck von meinen Skulpturen machen möchten, sind Sie herzlich eingeladen, mich in meinem Atelier zu besuchen.



3

## Kordula Röckenhaus



Illustration, Druckgrafik, Malerei

Dreyener Straße 24  
33613 Bielefeld

Telefon: 0521\_17 26 94

k.roeckenhaus@grafik-kontor.de  
www.kordula-roeckenhaus.de



*Wenn du einen  
Schneck behauchst,  
kriecht er ins Gehäuse,  
wenn du ihn  
in Cognac tauchst,  
sieht er weiße Mäuse.*

Joachim Ringelnatz

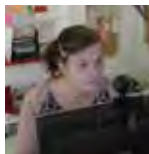
Mich interessiert der Blick auf das  
Komische, das sich im Banalen versteckt.  
Die Poesie des Alltäglichen.  
Üppige Frauen, einsame Männer,  
kolkende Raben und selbstzufriedene  
Katzen bevölkern meine Bilder.





4

## Elke Werneburg



Bricolagen, Installation,  
Aktionskunst

Atelier:

Teichstraße 32, 33615 Bielefeld

Telefon 05 21\_5 21 45 28

[elkewerneburg@t-online.de](mailto:elkewerneburg@t-online.de)

[www.elkewerneburg.de](http://www.elkewerneburg.de)

[www.auto-kultur-werkstatt.de](http://www.auto-kultur-werkstatt.de)

Wir, die auto-kultur-werkstatt (akw) und treppenhausgalerie laden ein im schönen Innenhof zu verweilen. Bei Tee, Kaffee, und Süßem. Elke Werneburg macht ihre bekannte Kaffeemaschinenperformance bei vielerlei Überraschungen





5

**Susana Bendek**



Grafik und Malerei

**Ausstellungsort:**  
Hinterhof Friedrichstraße  
zwischen Nr. 53 und 55  
33715 Bielefeld  
Telefon: 0176\_79 21 46 93  
suebendek@hotmail.com  
www.suebendek.com



Susana Bendek Vergara, Studium der Malerei und Grafik an der Fadhk in Essen, nutzt den Strich und das Papier um merkwürdige Welten entstehen zu lassen in denen alles vertraut und gleichzeitig in neue Beziehungen gesetzt wird.

Sie setzt Farben und Striche sparsam ein. Nicht zu viel, nicht zu wenig. Als Maluntergrund dienen ihr alte Pappen, Sperrholz oder die Rückseiten von Bilderrahmen und Büropapier. Sie arbeitet hauptsächlich mit Spraydosen, Acryl Farbe und Stifte.



6

## Angelika Rabe



Malerei mit Ei-Tempera

Ausstellung:

Wickenkamp 26 b

33615 Bielefeld

Tel.: 0521\_5 43 65 25

Mobil: 0151\_58505915

rabe.angelika@yahoo.de

***Ich glaube, dass alles  
was man erlebt, fühlt,  
träumt, hört und sieht  
eines Tages irgendwie  
in der Kunst zum Vor-  
schein kommt.***

*Helen Frankenthaler*

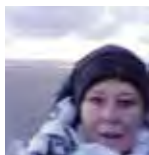
Ein Ort : vier Künstlerinnen, Blumen, Kaffee  
und Kuchen laden ein  
zum Schauen, Reden und Entdecken ...





7

## Rita Feldmann



Assemblage, Installation, Collage,  
Zeichnung, Kunsttherapie

Temporäres Atelier

Wickenkamp 26A

33615 Bielefeld

Telefon: 05 21\_7 84 06 16

Mobil: 0177\_5 84 85 45

rita.feldmann@gmx.net

www.rita-feldmann.de

Ist das Atelier ein realer Ort oder ein imaginärer Raum, der sich ständig bewegt und formt?

Ich erbaue Modelle, mache Pläne und zeichne Skizzen, um diese Bewegung sichtbar zu machen und freie Räume zu erkunden:

...Zwischenräume – Ränder  
Leichtigkeit – Flexibilität  
Offen – Geschlossen  
Balance – Stabilität  
Darunter – Darüber...

Kunst ist für mich Philosophieren anhand diverser Materialien und Fragmente, ein Spiel mit gefundenen Objekten, welche zwischen innerer und äußerer Welt vermitteln.



8

## Marlies Jung



Malerei, Unterricht

Atelier 26

Wickenkamp 26a

33615 Bielefeld

0152\_21 63 57 09

marliesjung@posteo.de

www.marliesjung.de



**Ausgangspunkt für die**

**Fahrradtouren Sa: 15:00 Uhr und**

**So: 16:00 Uhr**

Außerdem am Sonntag ab 15:00 Uhr  
Kaffee und Kuchen mit Musik von  
Simone Warken auf der keltischen  
Harfe.

Lichtblicke, Lichteinschnitte,

Hoffnungsschimmer, ...

oder neue Bilder in starken hell-dunkel

Kontrasten, zeitgemäß und kompromisslos?

Öl auf Leinwand und Holz.



9

## Claudia Reismann



Fotografie

Temporäres Atelier

Wickenkamp 26A

33615 Bielefeld

Telefon: 05 21\_39 95 36 85

Mobil: 01 73\_258 9 157

Claudia.Reismann@gmail.com

www.Claudia-Reismann.de

***Kunst gibt nicht das  
Sichtbare wieder,  
sondern Kunst macht  
sichtbar.***

*Paul Klee aus  
'Schöpferische Konfession' 1920*

IMPRESSIO

Bei den Arbeiten der Serie ‚Impressio‘ handelt es sich um neue Arbeiten aus einer 2017 begonnenen Serie, die in ihrer Ausdrucksform dem Impressionismus und dem Pointillismus zuzuordnen ist.

In diesen Bildern gibt Reismann nicht eine Landschaft oder Szene wieder, sondern die von dieser hervorgerufenen Sinneswahrnehmung. Es sind flüchtige und transitive Augenblicke.

Nie ging und geht es ihr bei der Entstehung der Werke um eine spätere digitale Nachbearbeitung. Ihr Anspruch ist vielmehr, die Bilder in der Kamera entstehen zu lassen. So auch bei dieser Serie. Daneben sind Pariser Arbeiten zu sehen die ebenfalls 2019 entstanden sind.





10

**Olaf Hülsmann**



Rostbarkeiten, Eisenobjekte

Atelier :

Weststr. 32, 33615 Bielefeld

Telefon: 05 21\_12 10 10

www.chaco.art

chaco@genion.de

Gartenausstellung

Bitte keine Hunde mitbringen!

**25 Jahre!**

**25 Jahre Atelierhaus CHACO**

Wir zeigen brandneue **Rostbarkeiten & Rauchzeichenkeramik** im Ausstellungsgarten und in unseren **neuen Galerie Räumen**.

Sonderaktion:

**Samstag von 19.00 -22.00 Raku-Brand Aktion** im feurig beleuchteten Zauber**ART**en mit Getränken im Strand-Café.

An beiden Tagen **25%** auf unsere Traditionals: **KOKOPELLI & CO** sowie auf viele Einzelstücke!



11

Stephie Ahn



Objekte, Keramik,  
Eisen & Mixedmedia

Atelier :

Weststr. 32, 33615 Bielefeld

Telefon: 05 21\_12 10 10

[www.chaco.art](http://www.chaco.art)

[ahn@atelierhaus-chaco.de](mailto:ahn@atelierhaus-chaco.de)

Ausstellungsgarten

Bitte keine Hunde mitbringen!

**25 Jahre!**

**25 Jahre Atelierhaus CHACO**

Wir zeigen brandneue **Rostbarkeiten & Rauch-  
zeichenkeramik** im Ausstellungsgarten und in  
unseren **neuen Galerie Räumen**.

Sonderaktion:

**Samstag von 19.00 -22.00 Raku-Brand  
Aktion** im feurig beleuchteten Zauber**ART**en  
mit Getränken im Strand-Café.

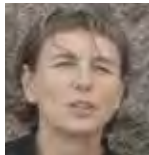
An beiden Tagen **25%** auf unsere  
Traditionals: **KOKOPELLI & CO**  
sowie auf viele Einzelstücke!





12

## Gisela Wäschle



Malerei, Grafik, Kurse

Fehrbelliner Str. 1

33615 Bielefeld

Telefon: 05 21\_39 96 54 84

gisela.waeschle@gmail.com

www.gisela-waeschle.de



Vor ihr lag das blaue Feld. Sie drehte sich nach beiden Seiten, um seine Größe ganz zu erfassen, ein Panorama mit drei Streifen. Unten Sand, darüber zwei Abstufungen von Blau, in der Mitte das dunkle. Schaumkronen hüpfen wie kleine Papierboote, die immer wieder kenterten. Sie kniff die Augen zusammen und suchte den breiten Streifen mit den Augen ab, um auszumachen, ob die Wellen irgendwo endeten und das Wasser eben wurde. Immer wieder entdeckte sie einen neuen Glanzpunkt, der eine ferne Welle, aber auch nur eine Spiegelung der Sonne sein konnte.

*Aus: J. Schalansky, Blau steht dir nicht*

Am Sonntag zu Gast:

**Alexander Kuschel**

Gitarre

**Svenja Schildknecht**

Querflöte



13

**Doro Köster**



Zeichnung, Malerei,  
Workshops

Fehrbelliner Str. 1  
33615 Bielefeld  
dorokoester@t-online.de  
www.dorokoester.de  
0521\_39 96 54 84  
0176\_21 91 12 86

***Die äußere Form, Widerstand zu brechen, ist die Zerstörung: ein primitiver Gestus der Verzweiflung und der Lust. Die Antwort heißt nicht: heilen, sondern: bannen; nicht: wiederherstellen, sondern: den Zerstörungsakt dem Bilde einverleiben – als Ausdruck und als Form.***

*Emil Schumacher*

Am Sonntag zu Gast:

**Alexander Kuschel**

Gitarre

**Svenja Schildknecht**

Querflöte



14

## Claudia Niederhaus



Malerei, Zeichnung

Fehrbelliner Str. 1

33615 Bielefeld

Telefon: 0521\_39 96 54 84

Mobil: 0151\_50 58 06 68

netherhouse@gmx.de



Menschen zu zeichnen ist und bleibt immer spannend. Lohnend die unzähligen Gebärden und Gesichtsausdrücke, die Art der Bewegung oder Haltung, individuelle Eigenheiten, die es gilt einzufangen.

Dazu die eigene Verfassung, gerade in diesem Moment. Zwischen Spaß und Frust, Zeichentechnik und Intuition und in der Dynamik zwischen Betrachter und Betrachtetem entwickelt sich etwas aus meinen Beobachtungen, Energie fließt und nimmt auf dem Papier Gestalt an.





15

## Michael Helmer



**Malerei, Zeichnung**

**Atelier:**

**Fehrbelliner Str. 1**

**33615 Bielefeld**

**Telefon: 0521\_39 96 54 84**

**Mobil: 0174\_7 07 53 91**

**mchelmer@gmx.de**

... langsam wanderte der Schatten der Gardine über den gebohnerten Fußboden des Aufenthaltsraums. Der stundenglasförmige Gürtel aus Licht bewegte sich über die Oberfläche des Planeten, die Linien der Morgendämmerung und der Abenddämmerung glitten wie große Flügel über ferne Berge und Ebenen. Langsam oder schnell, je nach dem Maß, das man wählte, bewegte sich die Erde in ihrer Bahn und würde nie zu genau demselben Punkt zurückkehren, an dem sie einmal gewesen war.

Langsam oder schnell bewegte sich das Sonnensystem in seiner Bahn, und mit lautloser, atemberaubender Geschwindigkeit wie ein Diskus aus Licht drehte sich die Galaxie in ihrer rätselhaften Rotation um sich selbst.

*Lars Gustafsson*

Am Sonntag zu Gast:

**Alexander Kuschel**

Gitarre

**Svenja Schildknecht**

Querflöte



16

## Herbert Pörtner



Lichtkunst und kinetische Objekte

Wertherstr. 32  
33615 Bielefeld  
Mobil: 01 51\_11 81 16 57  
hpproject@t-online.de  
www.herbertpoertner.de

Im Atelier für Lichtkunst und kinetische Objekte von Herbert Pörtner wird man sofort durch die besondere meditative Stimmung eingefangen, die von den kinetischen Lichtobjekten mit ihren langsam wechselnden Farben und den raffinierten minimalen Bewegungen ausgeht. In immer neuen Kompositionen werden die Möglichkeiten der additiven Farbmischung auf den ohne Stromversorgung nur weißen und schwarzen Bildelementen erforscht: „Die Farben sind Taten des Lichts.“ (Goethe)

Daneben gibt es kinetische Objekte zu sehen, welche interaktiv und überraschend auf Annäherung reagieren.



Digitale Kunst  
(Foto und elektronische Malerei)

Temporäres Atelier:  
BÜRGERWACHE am Siegfriedplatz,  
Rolandstraße 16,  
33615 Bielefeld  
Raum: 01  
Telefon: 0521\_132737  
rotraut.richter@web.de  
www.rotraut-richter-art.de  
Telefon: 0521\_43 04 58

**NOW IS THE  
TIME FOR  
„FANTATIERE“**

**Fantatier „Phönix“, in schwarz und in weiß**  
sowie andere, neue, teils farbige Fantatiere,  
warten auf euren Besuch.

**Phönix**, der Wieder-Geborene, ist Symbol  
für ewiges Leben – genau wie Rotraut Richters  
Fantatiere. Er ist natürlich ihr Wappentier.  
Denn Rotrauts Fantatiere werden immer  
wieder auferstehen, in immer neuen Formen.





18

## Andrea Künkele



Malerei, Auftragsarbeiten,  
Kunstprojekte

Atelier:

Gadderbaumer Str. 3

33602 Bielefeld

andrea.kuenkele@t-online.de

Telefon: 0521\_5 20 48 04

Mobil: 0177\_2 787 072

www.atelier-kuenkele.de

***Die Kunst muss eine  
positive Kraft in  
der Welt sein.***

*Robert Rauschenberg*

**Wie die Zeit vergeht:**

seit 20 Jahre habe ich mein Atelier in der  
1. Etage: Ein Raum für mich alleine, ein Raum  
ohne Überwachung, ein Raum für Kreativität.

Treu blieb ich über all die Jahre der Malerei in Öl;  
farbkräftige Bilder mit unterschiedlichen Themen-  
schwerpunkten sind in 20 Jahren entstanden.  
Auf über 60 qm gibt es Vieles zu entdecken.

Ich freue mich, wenn Sie den Entschluss fassen  
und in mein Atelier, ein Einzelatelier in der Nähe  
des Adenauerplatz, kommen.

**20 Jahre 1999-2019**

**Jubiläumsangebot auf Flachware:  
10% auf Bilder unter 60 x 60 cm,  
20% auf alle Bilder die darüber  
liegen.**



19

**Andrea Köhn**

Foto: Horst Krückemeier



Foto: Richards Buchholz

**Malerei, Unterricht**

**Atelier:**

**ArtCenter Bielefeld**

**Hans-Sachs-Str. 4 (HH)**

**33602 Bielefeld**

**0521\_32 74 26 88**

**0157\_30 84 75 28**

**andrea\_koehn@web.de**

**www.andrea-koehn.de**



Portrait-Zeichnerei/Malerei,  
Fotografie, Grafik-Design

**Atelier:**

im ArtCenter Bielefeld  
Hans-Sachs-Str. 4 (Innenhof)  
33602 Bielefeld  
Telefon: 0521\_9 86 43 85  
Mobil: 0170\_5 74 80 39  
info@hokrue.de  
www.hokrue.de  
facebook: @hokrue

**Portraits von Mensch und Tier**

Während der Offenen Ateliers können Sie in meinem Atelier nicht nur Portraits von Menschen und Tieren ansehen! Sie können sich auch ganz unverbindlich von mir zeichnen lassen und, bei Gefallen, ein Original erwerben. Ich freue mich auf Ihren Besuch!





21

## Anne-Christin Radeke



Malerei

ArtCenter, Hans-Sachs-Str. 4

33602 Bielefeld

Mobil: 0157\_36 76 52 97

acradeke@web.de

annechristinradeke.jimdo.com

*Betritt keinen Raum voller Träume. Sie werden dich fressen. Wenn du aber eine Malerin bist, dann geh hinein, sie werden dir nichts tun. Und schau dir die Nacht an: sie ist ein Speicher voll mit schwarzer Tinte, die du auf unberührtes Papier auftragen kannst.*

*Etel Adnan*





22

## Stephanie Gauster



Malerische und zeichnerische  
Experimente

ArtCenter  
(im Atelier Elisabeth Lasche)  
Hans-Sachs-Straße 4  
33602 Bielefeld  
Mobil: 0172\_7 59 10 24  
stgauster@gmail.com  
www.stephaniegauster.de

Ich bin eine brave Konsumentin.  
Ich konsumiere täglich und ausführlich.



Foto: Pessäcker, NW

Malerei, Rauminstallation,  
Projekte

Galerie ist Klosterplatz 11  
33602 Bielefeld

Tel: 05 21\_8 01 54 22

01 63\_1 91 39 72

[www.luise-krolzik.de](http://www.luise-krolzik.de)

[luise@krolzik.de](mailto:luise@krolzik.de)

***Die Mischung aus  
Absicht und Zufall be-  
flügelt mich in meinem  
Schaffensdrang.***

**„Der Vogel hat ein Nest gefunden!“**

Nach 15 Jahren in diversen Leerständen (La Fábrica (4000m<sup>2</sup>), Möbel Fillies (2000m<sup>2</sup>), Opel Hagemann (1000m<sup>2</sup>) und diversen Leerständen der Freien Scholle, habe ich nun am Klosterplatz einen Laden mit „Kunstkeller“ gefunden.

Im nahegelegenen Dürkoppkeller befindet sich mein Depot vor Ort, in der Zeche Ahlen ein weiteres. Es hat sich so einiges angesammelt... Eine Dauerausstellung befindet sich im Gelenkzentrum Bielefeld, Detmolder Straße 417.

Ich freue mich über Besucher in der kleinen Galerie. Im Kunstkeller kann man auch selbst aktiv werden.

Öffnungszeiten:

Di, Do, Fr, Sa: 11-13:00 Uhr

Mi, Fr: 16-18:00 u.a. Nachfrage



24

## Aatifi

Portraitfoto: Wolfgang Holm



Malerei und (Druck-)Grafik

Ravensberger Straße 47 (Hinterhaus)

33602 Bielefeld

05 21\_5 22 17 19

01 60\_4 49 28 31

info@aatifi.de

www.aatifi.de

### Malerei, Collage und Tuschezeichnung

Seit 20 Jahren, seit 1999, lebt und arbeitet der afghanisch-deutsche Künstler Aatifi in Bielefeld. Seine abstrakt-skripturalen Werke verknüpfen zwei große Kulturkreise, Afghanistan und Deutschland, Tradition und Moderne. Die geheimnisvollen Formen und Linien seiner Bildsprache trägt Aatifi im kalligrafischen Duktus in einem Zug auf. Seine oftmals raumgreifenden Arbeiten auf Leinwand und Papier verbinden Ästhetik und Dynamik, Tiefe und Raum.

In diesem Jahr waren erneut Papierarbeiten von Aatifi auf der paper positions Berlin zum Gallery Weekend und auf der paper positions Basel parallel zur art Basel zu sehen. Derzeit richtet ihm der Herforder Kunstverein mit „Alphabet der Malerei“ seine erste institutionelle Einzelausstellung in der Region aus (bis 27. Oktober 2019). Im Schauraum seines Ateliers zeigt Aatifi neue und jüngere Malerei, Tuschezeichnungen und Mixed Media auf Papier mit Tusche, Metall, Graphit und Kreide.



Ausschnitt: Installation in der Vitrine während der SCHAURAEUME  
Aus der Serie „Bielefeld existiert!“ „Kesselbrink, 24.4.2019, 18 - 19 Uhr“ „Kesselbrink, 27.4.2019, 10 - 11 Uhr“

25

## Norbert Meier



Fotografie, Installation, Projekte

Ravensberger Str. 49

33602 Bielefeld

Telefon 05 21\_12 17 89

Mobil: 0151\_75 03 23 75

buero@norbertmeier.de

www.fototischler.de



Fotografierfahrplan





Collagen  
Imke Brunzema/  
Sieglinde Fischbach-Klein  
**Zusammenhang**

Mittelstraße 9  
33602 Bielefeld  
Telefon 0521 17 57 89  
[www.raumstation.info](http://www.raumstation.info)

***Freude an der Arbeit  
lässt das Werk  
trefflich geraten.***

*Aristoteles*

Der Zusammenhang künstlerischer Arbeiten mit anderen und anderem – Themen, Formen, Arbeitsweisen – wird in dieser Präsentation unterschiedlicher Collage-Arbeiten aus unterschiedlichen Zeiträumen nachvollziehbar.

Neben aktuellen Arbeiten von Imke Brunzema zeigen deren Collagen aus dem Zeitraum um 1980 herum deutlich den Einfluss von Sieglinde Fischbach-Klein.

Sieglinde Fischbach-Klein aus Kleinenbremen (Porta Westfalica) hat bis 1970 in Bielefeld Textildesign studiert und anschließend bei der Firma Delius als Entwerferin für Stoffdesign gearbeitet. An Multipler Sklerose erkrankt konnte sie nicht weiterarbeiten und verstarb schon 1981 im Alter von 31 Jahren. Die Raumstation zeigt anlässlich ihres 70gsten Geburtstages Einblicke in Arbeiten aus ihrer Ausbildung und Werkstatt - neben Musterentwürfen auch ihre freien Arbeiten.



27

**Sunčana Dulić**

Zeichnungen auf Stoff

atelier D  
Rohrteichstraße 30a  
33602 Bielefeld  
Tel: 0521\_58 49 54 20  
info@atelier-d-online.de  
www.atelier-d-online.de

### **Die Natur ist eine Poetin.“**

*John Muir,  
Forscher und Naturschützer  
1838-1914*

### **Die letzten ihrer Art**

Inspiriert durch Alexander von Humboldts Schriften, veröffentlichte bereits 1864 George Perkins Marsh sein Buch „Man and Nature“, indem er genau beschrieb wie der Mensch durch seine Art zu wirtschaften die Umwelt zerstört und für das Artensterben sorgt. So lange wissen wir schon von der Vernichtung unserer eigenen Lebensgrundlagen. Es ist unglaublich, wie unerträglich langsam und wie ignorant der Mensch damit umgeht. Die Modedesignerin Sunčana Dulić machte sich des-

halb das Artensterben zum Thema, um es mehr in die sinnliche Erfahrung eines Jeden von uns zu bringen. Sie zeichnete Pflanzen, die auf der roten Liste der bedrohten und ausgestorbenen Arten stehen, und zwar nicht auf Papier, sondern auf Stoff (unbehandeltem Baumwollnessel). Diese Zeichnungen sind Unikate, die sie dann in Blusen und Oberteile aus Biobaumwolle einnähte. Diese Kleidungsstücke kann man käuflich erwerben und man bekommt zusätzlich einen Steckbrief zu jeder Pflanze, wobei 10% des Preises an Transition Town Bielefeld gespendet werden.



28

## Andrea Ridder



paintings • films • objects

Dipl. Des., Künstlerin  
Rohrteichstraße 30 (Hinterhof)  
33602 Bielefeld

(Eingang durch das atelier D möglich  
oder um die Ecke über die Mittelstr.)

Mobil: 01 51\_28 86 20 27  
andrea.ridder@t-online.de  
www.andrea-ridder.de



### ***Zum Glück gibt es Kunst.***

Der Bielefelder Künstlerin Andrea Ridder geht es in ihrer zumeist großformatigen Malerei vornehmlich um ein Ausloten des Gleichgewichts zwischen Illusion und Abstraktion, Harmonie und Spannung, Fläche und Form. In vielschichtigen Arbeitsgängen gelingt es Ridder, verschiedene Bild-Ebenen zu einer aussagekräftigen Komposition zusammenzuführen und die Eigenheit eines jeden Werkes herauszuarbeiten.

„Ich freue mich sehr, Sie auch in diesem Jahr in meinem Atelier im Hinterhof der Rohrteichstraße 30a wieder begrüßen zu dürfen. Sie sind herzlich eingeladen, vorne durch die Galerie atelier D. meiner Kollegin S. Dulic zu kommen, oder direkt (um die Ecke) über die Mittelstraße.“

Ihre Andrea Ridder





29

**Monika Vesting**



Assemblage, Foto,  
Zeichnung

Atelier:  
Casa Carla  
Karlstraße 3  
33602 Bielefeld  
Telefon: 01 51\_16 52 35 34

*Hinter den Dingen ver-  
birgt sich ein Geheimnis  
– und das will ich her-  
auskriegen.*





Bildhauerei

Ausstellungsort:  
Produzenten-Galerie  
Rohrteichstraße 36  
33602 Bielefeld  
Telefon: 0 52 04\_92 98 244  
Evavolkhardt@gmx.de

***Jede, auch vom Menschen  
geschaffene Form  
ist unsterblich.***

*Charles Baudelaire*

Bildhauerei, das besagt das Wort, profitiert an Aktivität durch Schlagen, präziser, durch Abschlagen. „Was ab ist, ist ab...“ so die Künstlerin Eva Volkhardt in einem Werkstattgespräch. Material-Abtrag, dessen sensible Steuerung und kraftraubende Intensität oszilliert zwischen Nachdenken und Anschauen, Betrachten und Nachdenken und Zweifeln.

Die Bildhauerin schafft eindrückliche Skulpturen, die den menschlichen Körper in seiner rohen Schönheit und Fragilität in

den Fokus rücken, wobei sich Gegensätze in manch einem Werk auch vereinen, weiche Rundungen spielen mit geradlinigen Einschnitten.

Die Rahmung des schön Gestalteten durch den unbehauenen Sandstein bildet eine Blicklenkung auf das, was wesentlich Bestand hat.

*O. Stümann*



31

## Sabine Hapetta



Malerei, Zeichnung

August-Bebel-Straße 154/  
Ecke Rohrteichstraße  
33602 Bielefeld  
Telefon: 0521\_5 21 84 47  
sabine.hapetta@gmx.de

Beobachtungen aus der Natur und meinem  
Lebensumfeld setze ich durch Malerei und  
Zeichnung in meine eigene Bildsprache.  
Gefundenes wird im Prozess neu  
interpretiert.



32

## Suzanne Austin



Malerei

**August-Bebel-Str. 154**  
**33602 Bielefeld**  
**Telefon: 0521\_260 20 10**  
**Mobil: 0173\_58 56 589**  
**suzanne.austin@web.de**  
**www.suzanne-austin.net**

Suzanne Austin eröffnet dieses Jahr ein Porträt Atelier in der August-Bebel-Str. 154. Als Mitglied der Produzenten-Galerie hat sie schon einige male in der Galerie in der Rohrteichstraße Passanten, Freunde, KünstlerkollegInnen gemalt sowie Auftragsarbeiten angefertigt. Die Fortsetzung dieser Arbeit findet jetzt gegenüber der Galerie in den Räumlichkeiten der Instrumenten-Werkstatt „Fermata“ statt.

„Ich freue mich auf alle, die interessiert sind, portraitiert zu werden sowie auf Gespräche mit Menschen, die mehr über meine Arbeitsweise erfahren möchten.“



33

## Katharina Blömer



Malerei, Zeichnung,  
Fotografie

August-Bebel-Str. 193  
33602 Bielefeld  
Mobil: 01 72\_2 47 50 29  
k.bloemer@web.de  
www.katharinabloemer.de

***Die Kunst ist zwar nicht  
das Brot, wohl aber der  
Wein des Lebens.***

*Jean Paul*

Bilder zu erfinden oder sie einfach nur zu finden bedeutet für mich Anstrengung aber auch Freude am Tun. Dabei geht es um die Natur, den Menschen oder auch um die Malerei selber; immer in der Hoffnung Raum für Gedanken zu finden.





34

## Carola Behring



Bildhauerei

Atelier two in one

Rohrteichstraße 67

33602 Bielefeld

Mobil: 01 76\_23 95 42 40

[kontakt@carolabehring.de](mailto:kontakt@carolabehring.de)

[www.carolabehring.de](http://www.carolabehring.de)

### *Die Kunst spricht von Seele zu Seele.*

*(Oscar Wilde)*

Die Aktion heißt „Hinkelstein“

Tja, was könnte das wohl sein?

Geht es um Ton, geht es um Stein?

Oder könnt es beides sein?

Geh einfach mal hin und schau,

Denn dann siehst du ganz genau

Was Carola angestellt

Im Atelier in Bielefeld

*(Birgit Bergmeier)*



35

## Ulrich Linke



Malerei, Freie Grafik

Atelier:

Teutoburger Straße 77

(Hinterhaus)

33602 Bielefeld

Telefon: 05 21\_29 80 29



*Seit über 20 Jahren  
arbeite ich in meinem  
Atelier und arbeite im  
Wandel der Zeit.*

ULRICH LINKE

- geboren in Bielefeld
- Abitur in Oerlinghausen
- Studium an der HBK Braunschweig bei den Professoren Hinnek Schrader, Roland Dörffler und Hermann Albert
- Assistent für Malerei in der Bildhauerklasse von Johannes Brus
- lebt und arbeitet in Bielefeld



Malerei, Zeichnung

Marktstraße 11f  
33602 Bielefeld

Telefon: 0521\_5 21 40 87

art@sabine-ehlers.de  
sabine-ehlers.de

### **Serendipität**

Meine Malerei entsteht durch das Spiel mit dem Pinsel und Farben in vielen feinen Lasuren und Übermalungen. Diesem Ansatz der Kunst einen Sinn zu geben, erklärt Paolo Bianchi in seinem Aufsatz: Einen Kunstsinne suchen und finden, wir können porös sein wie ein Schwamm (Kunstforum Bd 253, 2018, S. 50/51) als Serendipität. Dies bedeutet, dass mit Hilfe eines suchenden, tastenden und heuristischen Vorgehens neue Wege und Gestaltungsmöglichkeiten suchend gefunden und erprobt werden. „Sowohl um sie

(die Ereignisse) herbeizuführen als auch um sie zu ergreifen, bedarf es einer Vertrautheit im Umgang mit den Materialien, die sich nur durch die Erfahrung einstellt. Und es bedarf einer Art von Aufmerksamkeit, die einen scharfen Sinn für Nebentöne beinhaltet, einen Scharfsinn also, der nicht zu starr auf ein ausgemachtes Ziel ausgerichtet ist, eine schwebende Aufmerksamkeit.“





37

## Bettina Noack



Malerei, Zeichnung, Aquarell  
Unterricht  
Fortbildungen, Seminare

Heinrichstraße 6  
33602 Bielefeld  
Grünes Haus im Ostmann-Viertel  
Telefon: 05 21\_98 62 00 99  
beno@beno-bilder.de  
www.beno-bilder.de

*Zeitreise – Reisezeit 2019*



*Langeoog Malreisen*



38

## Tina Tacke



**Bildhauerei, Workshops**

Heinrichstraße 43a

33602 Bielefeld

Telefon: 0 52 24\_64 81

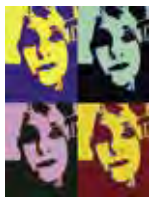
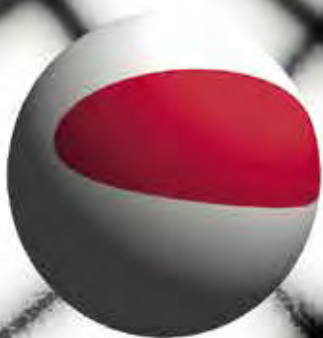
Mobil: 01 70\_7 46 96 88

tina@tinatacke.de

www.tinatacke.de



jede gesellschaft braucht und wirkt durch die künstlerische kultur. sie ist nahrung für den geist, die seele und stärkt die empfindsamkeit der menschen



Fotografie, Zeichnung, Text

Heinrichstraße 43a  
33602 Bielefeld  
Telefon: 0157\_33 70 36 86  
wortexport@t-online.de  
www.marionkersting.de

### **KARO EINFACH**

Diesmal gibt es nur KARO einfach.

Und – wenn das Lampenfieber  
(nicht) mitspielt –  
einfach mal handgemachte Musik.

*Und – einfach mal so: Danke Tina*





40

## Brigitte Knehans



Malerei, Zeichnungen, Kurse

Atelier:

Heinrichstraße 43 a,  
33602 Bielefeld

Telefon 0521\_9 89 28 50

Mobil: 0157\_53 11 27 67

brigitte.knehans@googlemail.com

www.kunstschachtel.de

*Kunst wischt den Staub  
des Alltags von der Seele.*

*Pablo Picasso*



41

## Wolfgang Waesch



Malerei, Objekt, Skulptur

August-Bebel-Straße 101  
(Eingang Brüderpfad)  
33602 Bielefeld

Telefon: 0521\_2 38 98 65  
Mobil: 01520\_8 35 02 29  
info@wolfgangwaesch.de  
www.wolfgangwaesch.de



***Als Künstler brauche  
man keine Geduld, was  
es brauche, sei Leiden-  
schaft.***

*„Christo“*



42

**Sabine Wenig**

*Neue Arbeiten*



**Malerei, Mixed-Media, Zeichnung**

**Atelier 107**

**Brüderpfad 107**

**(Hinterhof)**

**33602 Bielefeld**

**Telefon: 05 21\_10 33 95**

**Mobil: 01 70\_6 66 76 70**

**s.wenig@web.de**

**www.sabine-wenig.com**

In kraftvoller Farbigkeit und lebendigem Pinsel-  
duktus richtet Sabine Wenig in ihrem aktuellen  
malerischen Werk den Blick auf Horizonte, die  
sie u.a. am Atlantik und auch im norddeutschen  
Wattenmeer vorfindet.





43

## Uwe Scherer



Malerei, Holzschnitt, Gipsplastik

molino d'arte

Mühlenstr. 6

33607 Bielefeld

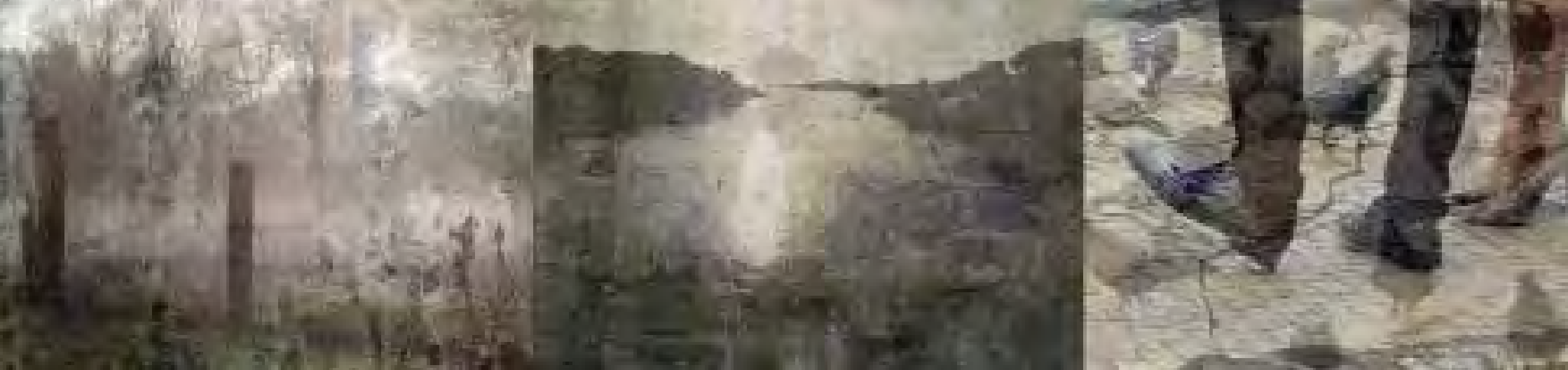
Telefon: 0521\_2 70 07 99

Mobil: 0177\_2 33 76 34

Mail: [uns@bitel.net](mailto:uns@bitel.net)

[www.atelier-uwe-scherer.de](http://www.atelier-uwe-scherer.de)

Das 70-jährige Jubiläum unseres Grundgesetzes hat mich angeregt, einige der Grundrechte male-  
risch zu erarbeiten. Die entstandene Bilderserie zeigt meine persönliche Auseinandersetzung mit dem Thema. Beim Malen habe ich viel gelernt, was uns als Gesellschaft zusammen hält. Meine Arbeiten folgen der Idee, dass künstlerische Tätigkeit in irgendeiner Form immer Resonanz auf die soziale Wirklichkeit ist, in der wir leben. Die ästhetische Aneignung der Grundrechte ist mein Angebot zum Dialog.



Foto, Druckgrafik

Atelier:  
Mühlenstraße 54  
(„Hammer Mühle“,  
Eingang Hinterhof)  
33607 Bielefeld  
Mobil: 0170\_70 88 756  
angelika.hoelscher@web.de  
www.atelier-speckmann.de

*Ein Foto sagt nicht die  
Wahrheit. Es schlägt nur  
eine Möglichkeit vor.*

Ich gehe durch einen Vorhang ins Innere,  
durchdringe Ebenen.  
Die Wirklichkeit löst sich auf.

Schichtwechsel.



45

**Insa Steffens**



Fotorealistische Malerei,  
Bühnenbild

Atelier:

Mühlenstraße 54  
(„Hammer Mühle“,  
Eingang Hinterhof)

33607 Bielefeld

Mobil: 01 76\_60 85 82 49

steffens@insa-steffens.de

www.insa-steffens.de

www.atelier-speckmann.de

***Soli Deo Gloria***

*Johann Sebastian Bach*

Mit viel Liebe für Details setze ich meine Motive mit Öl auf auf Leinwand, oder mit Aquarellstift auf Papier in Szene. Ich suche und finde fast entfahrene Kindheitserinnerungen: der Spaß Neues zu entdecken, oder die Welt um sich herum vergessen. Ganz im Hier und Jetzt sein.





46

## Magdalene Bischinger



Radierung, Holzschnitt, Zeichnung

Hirschweg 49

33689 Bielefeld

Telefon: 05205\_7 04 80

magdalene-bischinger@t-online.de

www.magdalene-bischinger.de



„Schattenspiele“ 4 Farbholzschnitte,  
je 30 x 30 cm



47

**Claudia Winkel**



Zeichnung

Kalkbergweg 6

33617 Bielefeld

Telefon: 0521\_ 13 18 05

Mobil: 0178\_3 00 60 61

artischocke@gmx.de

ohne Titel. Mohn.

Diptychon, Ausschnitt

2016

2x 100x70cm

Tusche auf Papier



48

## Marion Arens



Malerei

Am Alten Friedhof 9  
33647 Bielefeld  
Telefon: 05 21\_1 64 43 90  
marion\_arens@web.de  
www.marionarens.de

Neue Arbeiten





Zeichnung/Skulptur/Malerei/  
Fotografie/Collage

**Ausstellungsort: atelier am turm  
Zur Alten Baumschule 11  
(Straße vor Kampheide 14  
abzweigend)  
33619 Bielefeld (Niederdornberg)  
Telefon: 05203\_9 16 91 76  
atelieramturm@t-online.de**



### ***Lautlos stimme ich ein in das Konzert der Vögel***

*Auszug aus  
„Du tust es wieder“ von Iris Macke*

(Man kann) im April in der Gegend um Plum Village, unsere Gemeinschaft in Südwestfrankreich, keine Sonnenblumen sehen, so dass man behaupten könnte, dass es hier keine Sonnenblumen gibt. Die Bauern der Gegend haben aber bereits Tausende von Samen ausgesät, und wenn sie auf den nackten Boden blicken, sehen sie die Sonnenblumen schon. Die Sonnenblumen sind da. Es fehlen ihnen nur die Bedingungen

Sonne, Wärme, Regen, und Juli. Dass man sie nicht sehen kann, bedeutet nicht, dass es sie nicht gäbe.

*Lebendiger Buddha, lebendiger Christus in  
Thich Nhat Hanh, Worte der Achtsamkeit,  
S. 51*



50

**Christoph Stieghorst**



Malerei,  
Objektgestaltung

Atelier:  
Kleines Landhaus  
Bielefelder Straße 99  
33824 Werther  
Telefon: 0179\_5 36 56 66  
painterman@gmx.biz  
www.christophstieghorst.de

***Einladung ins kleine  
Atelierlandhaus –  
authentische Bilder in  
authentischer Umgebung.***





51

## Klaus Seliger



**Skulptur**

**Atelier: Milter Mühle**  
**Ostmilte Str. 27**  
**48231 Warendorf-Milte**  
[www.KlausSeliger.de](http://www.KlausSeliger.de)

**Mit dem Auto in ca. 50 Min.**  
**von BI aus zu erreichen:**

**A33 bis Halle, am Tatenhauser**  
**Schloß vorbei, Hörste, Sassenberg,**  
**Milte.**



**zum Teil mit**  
**Rollstuhl**  
**erreichbar**

***Er zieht seine Schul-***  
***tern kraftvoll nach***  
***hinten, streckt die***  
***Brust nach vorne und,***  
***als würden sich Flügel***  
***ausbreiten, streckt er***  
***seine Arme aus.***

*Yoko Tawada*

Nun bin ich mit meinem Atelier in die Milte Mühle eingezogen, ringsum Landleben und Industriegebiet und wunderschönes Münsterland.

Vor allem aber ein Gebäudeensemble aus Mühlenturm, Werkstatt und Halle, dass es mir angetan hat.

Bis 2004 als Sägewerk betrieben, bin ich hier genau richtig mit meinen Hölzern, Sägen und Ideen.

Es gibt viel Raum für Ausstellungen und andere kulturelle Veranstaltungen. Mal sehen, ich bin gespannt auf neue Kooperationen ...

Weitere Sensationen am Offenen Atelier Wochenende werde ich ggf. vorher auf meiner Website ankündigen.

Ich freue mich auf Ihren/ Euren Besuch, zum OA-Wochenende oder ein andermal!





## PLATZPROBLEME?

Hier gibt's passende Wohnungen für alle Lebenslagen mit zahlreichen Dienstleistungen rund ums Wohnen.

[www.bgw-bielefeld.de](http://www.bgw-bielefeld.de)



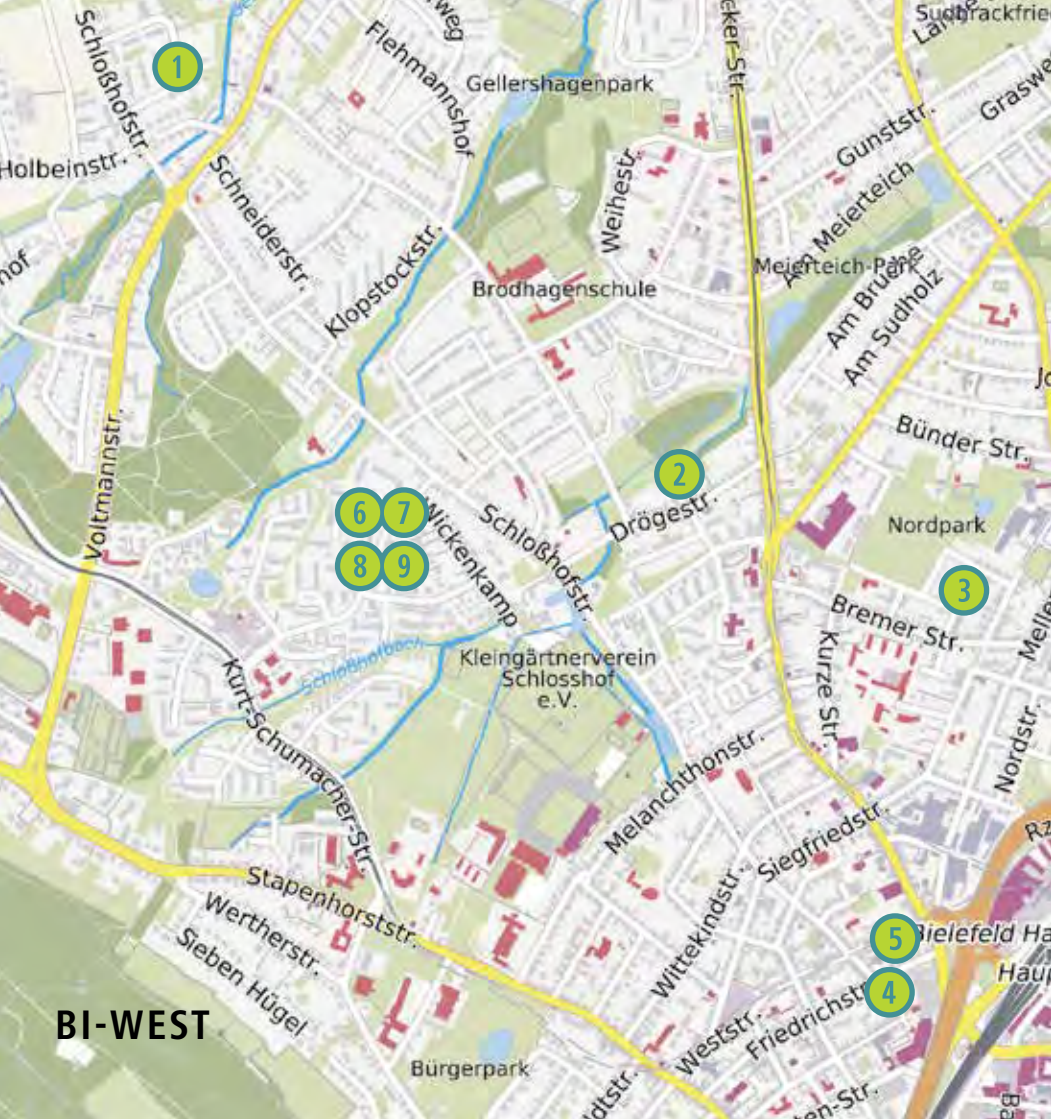
## Willkommen in der spanischen Küche!

Einen kleinen Kurzurlaub machen im südlichen Spanien, so könnte man einen Besuch im „Der Spanier“ beschreiben.

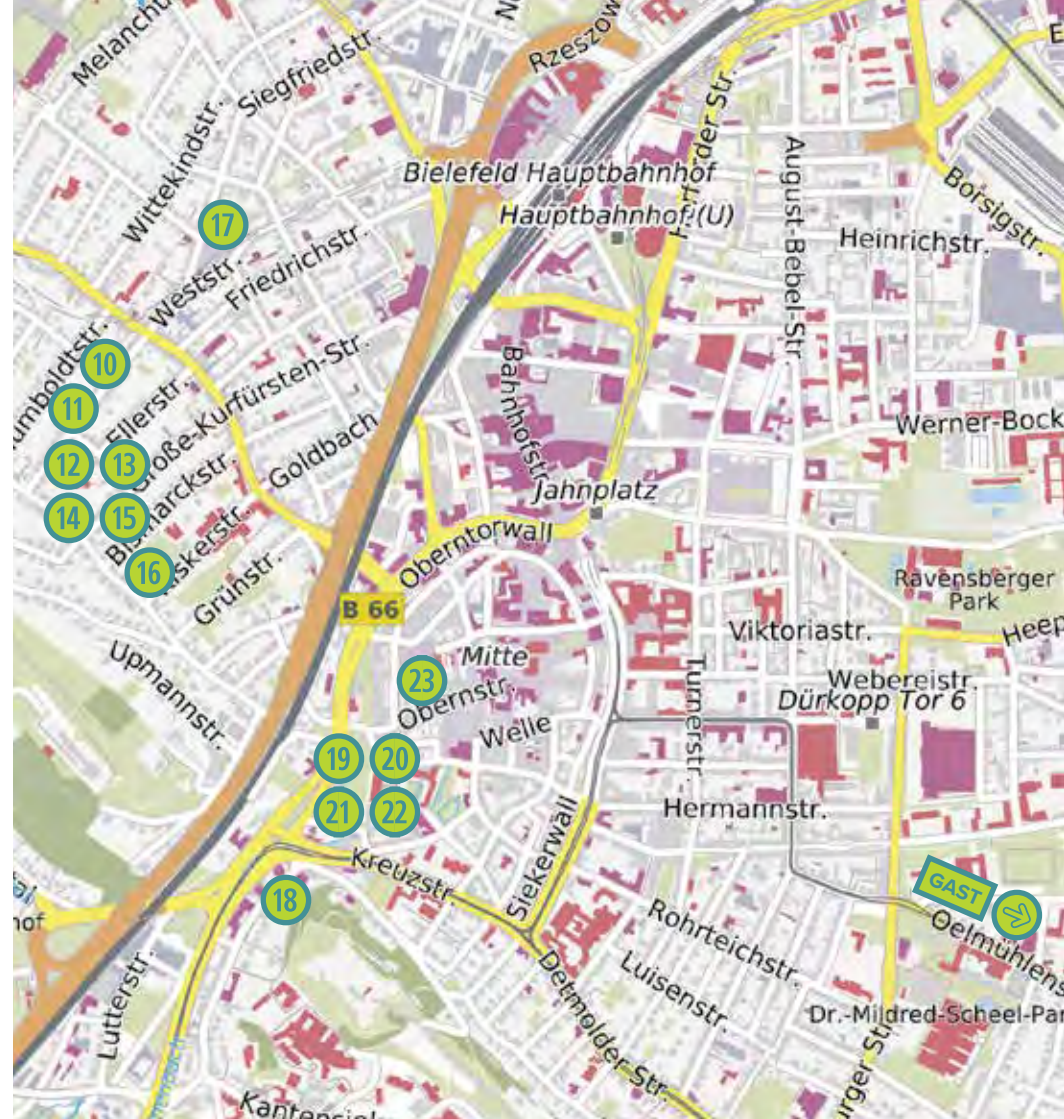
Lassen Sie sich verzaubern von den mediterranen Spezialitäten und vielleicht einem schönen spanischen Wein aus unserem reichhaltigen Angebot. Einfach abschalten und sich wie im Urlaub fühlen, inmitten des Zentrums von Bielefeld.

Buen provecho! – Guten Appetit!  
*Ihr Bernardo Gomez*

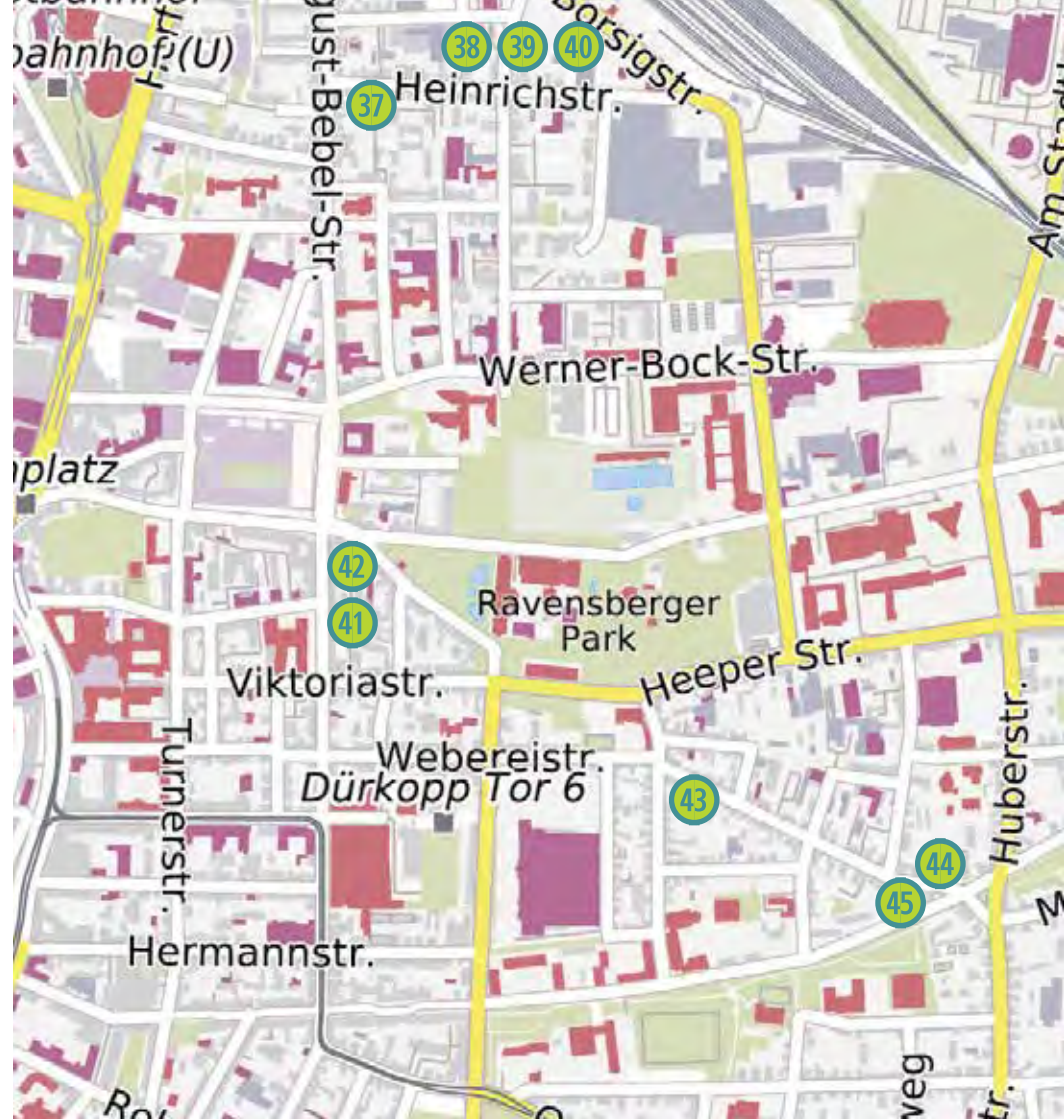
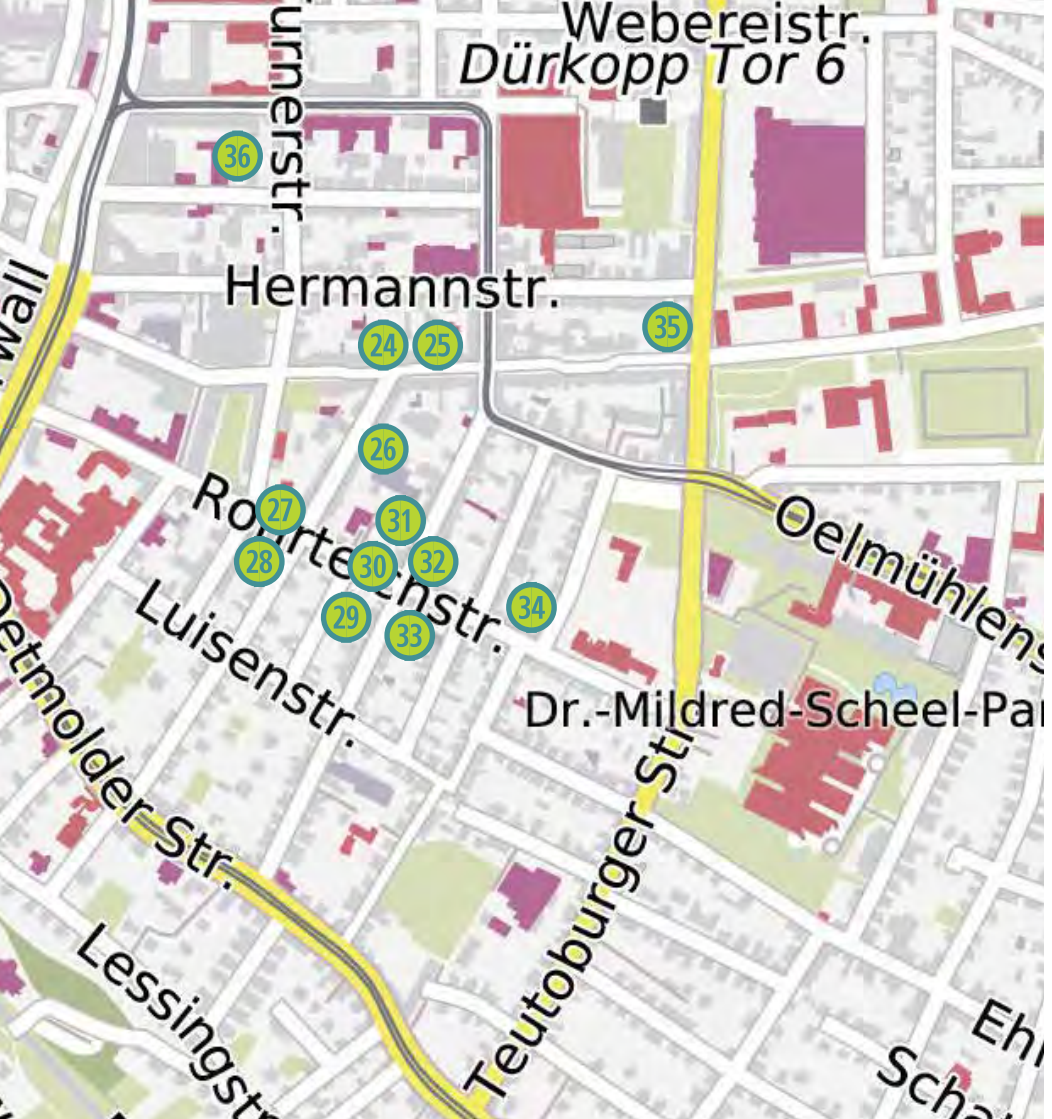




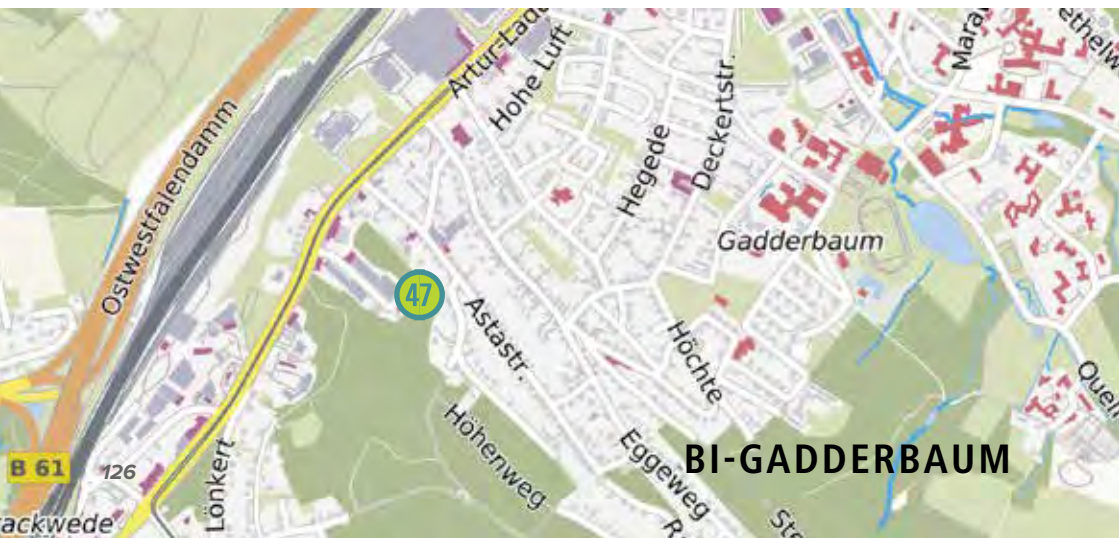
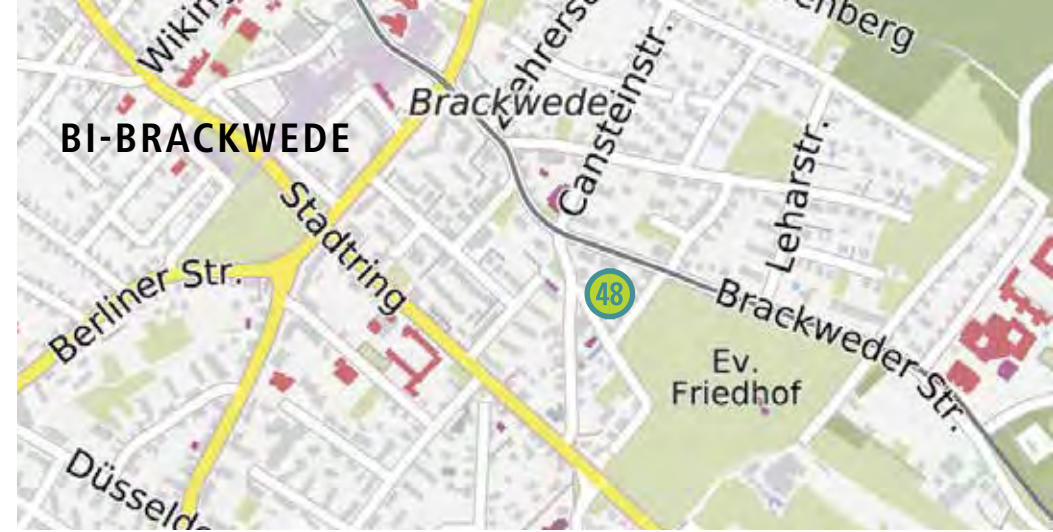
BI-WEST











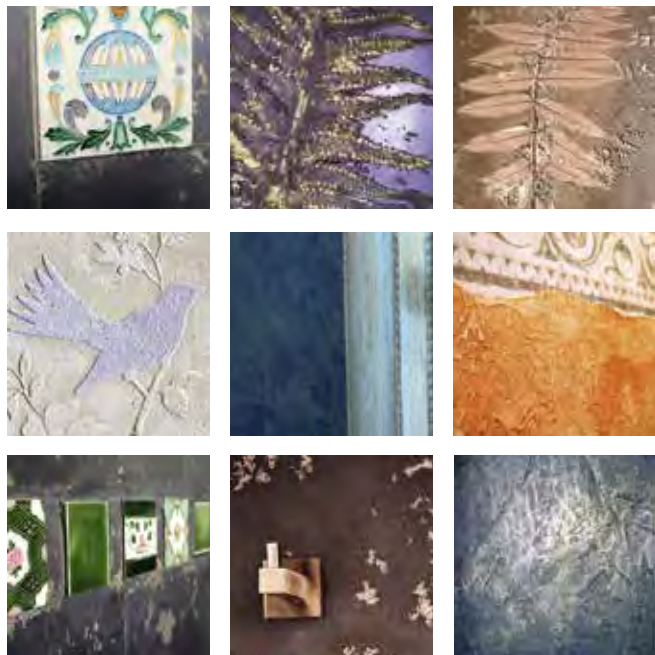
**100%  
BIO**

[www.dengelbiomarkt.de](http://www.dengelbiomarkt.de)

**dengel**  
biomarkt

2x in Bielefeld  
» Babenhauser Straße 13  
» Teutoburger Straße 65





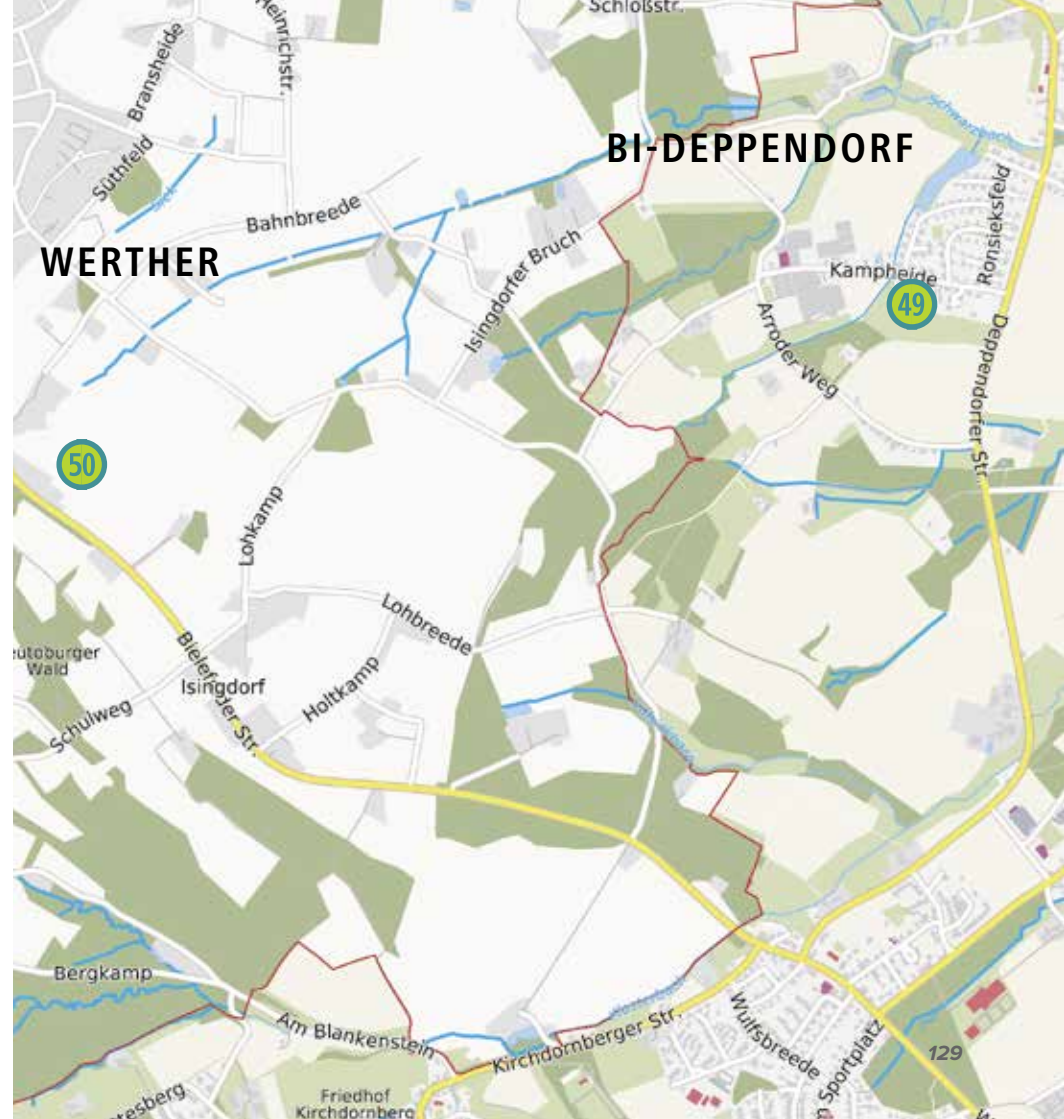
## Komplettrenovierung aus einer Hand

Farbige Gestaltung seit 3 Generationen

- Farbige Raumgestaltung  
Mineralische Anstriche und -Putze
- Lehmputze
- Außen- und Innenanstriche
- Dekorative Gestaltung mit zeitgemäßen Werkstoffen
- Tapezierarbeiten
- Historische Malertechniken für Denkmalpflege und Restaurierungsarbeiten

**Mineralischer Putz.** Ein Multitalent mit vielen Gesichtern und überzeugenden Qualitäten. Das wussten schon die Römer. Glatte bis raue, matte bis glänzende Oberflächen. Mineralischer Putz überzeugt allein, in Kombination mit Effektlasuren, eingepuderten Trockenpigmenten oder eingearbeiteten Schablonen. Mut zur Farbe oder Purismus. Alles ist möglich. Jede Wand ein Unikat. Wir sorgen für die individuelle Gestaltung!

Franz Kriesten Malerwerkstätten · Schloßhofstraße 50 · 33615 Bielefeld · Telefon 05 21 | 6 02 31  
 Inh. Lothar Kriesten · Malermeister und Vergolder · geprüfter Restaurator im Maler- u. Lackierer-Handwerk





## MANUELA BEGEMANN

Begemanns Blumengarten

Wickenkamp 26a  
33615 Bielefeld

Tel. 0521 883 872  
Fax: 0521 880 432  
info@begemanns-blumengarten.de  
www.begemanns-blumengarten.de

Sa. von 8.30 Uhr bis 16.00 Uhr,  
So. von 11.00 Uhr bis 17.00 Uhr

IMMER SAISONAL, IMMER ANDERS, IMMER EINZIGARTIG!



## Adressen und Arbeitsschwerpunkte

der ausstellenden Künstlerinnen und Künstler des Vereins



Goldbach 27 / Ecke Arndtstrasse / 33615 Bielefeld  
0521.12.41.11 / mail@kronenklauer.de  
www.kronenklauer.de



## Adressen der ausstellenden Künstlerinnen und Künstler

1. Atelier- oder Ausstellungs-Adresse
2. Privat-Adresse

### GAST

Aurelien **Avohou**  
*Malerei, Skulptur und Installation*  
Ausstellung:  
Oelmühlenstraße 58  
33604 Bielefeld  
aurelienavohou@gmail.com

24

**atifi**  
*Malerei und (Druck-)Grafik*  
Ravensberger Straße 47 (Hinterhaus)  
33602 Bielefeld  
05 21\_522 17 19  
01 60\_449 28 31  
info@aatifi.de  
www.aatifi.de

11

Stephie **Ahn**  
*Objekte, Keramik, Eisen & Mixedmedia*  
Atelierhaus Chaco  
33615 Bielefeld, Weststraße 32  
Telefon: 05 21\_12 10 10  
chaco@genion.de  
www.atelierhaus-chaco.de

48

Marion **Arens**  
*Malerei*  
Am Alten Friedhof 9  
33647 Bielefeld  
Telefon: 05 21\_1 64 43 90  
marion\_arens@web.de  
www.marionarens.de

32

Suzanne **Austin**  
*Malerei*  
August-Bebel-Str. 154  
33602 Bielefeld  
Telefon: 0521\_260 20 10  
Mobil: 0173\_58 56 589  
suzanne.austin@web.de  
www.suzanne-austin.net  
*Brunsiel 8a, 33619 Bielefeld*

34

Carola **Behring**  
*Bildhauerei*  
Atelier two in one  
Rohrteichstraße 67  
33602 Bielefeld  
Mobil: 0176\_23 95 42 40  
kontakt@carolabehring.de  
www.carolabehring.de  
*Kuckucksweg 12, 33818 Leopoldshöhe*

5

Susana **Bendek**  
*Grafik und Malerei*  
Ausstellungsort:  
Hinterhof Friedrichstraße  
zwischen Nr. 53 und 55  
33715 Bielefeld  
Telefon: 0176\_79 21 46 93  
suebendek@hotmail.com  
www.suebendek.com

1

Gilbert **Bender**  
*Malerei, Cartoon, Installation*  
Voltmannstraße 169, 33613 Bielefeld  
Telefon: 05 21\_89 40 58  
info@kunstkurs.com  
www.kunstkurs.com

## KUNST UND RAHMEN SERVICE UND BERATUNG VOR ORT OBJEKTAUSSTATTUNG



David Tollmann | Different View | Unikat 90 x 120 cm

## GALERIE BEST artservice

Goldstrasse 5 | 33602 Bielefeld  
Besuchen Sie auch unsere ständig  
wechselnde Ausstellung im 1. OG des

 **LENKWERK**

Am Stadtholz 24-26 | 33609 Bielefeld  
www.galerie-best.de

## Adressen der ausstellenden Künstlerinnen und Künstler

46

Magdalene **Bischinger**  
*Radierung, Holzschnitt, Zeichnung*  
Hirschweg 49, 33689 Bielefeld  
Telefon: 05205\_7 04 80  
magdalene-bischinger@t-online.de  
www.magdalene-bischinger.de

33

Katharina **Blömer**  
*Malerei, Zeichnung, Fotografie*  
Atelier:  
August-Bebel-Str. 193, 33602 Bielefeld  
Mobil: 01 72\_2 47 50 29  
k.bloemer@web.de, www.katharinabloemer.de

27

Sunčana **Dulić**  
*Fotografien*  
atelier D  
Rohrteichstraße 30a, 33602 Bielefeld  
Telefon: 0521\_58 49 54 20

36

Sabine **Ehlers**  
*Malerei, Zeichnung*  
Marktstraße 11f, 33602 Bielefeld  
Telefon: 0521\_5 21 40 87  
art@sabine-ehlers.de, sabine-ehlers.de

7

Rita **Feldmann**  
*Assemblage, Installation, Collage, Zeichnung, Kunsttherapie*  
Temporäres Atelier  
Wickenkamp 26A, 33615 Bielefeld  
Telefon: 05 21\_7 84 06 16  
Mobil: 0177\_5 84 85 45  
rita.feldmann@gmx.net  
www.rita-feldmann.de

22

Stephanie **Gauster**  
*Malerische und zeichnerische Experimente*  
ArtCenter (im Atelier Elisabeth Lasche)  
Hans-Sachs-Straße 4, 33602 Bielefeld  
Mobil: 0172\_7 59 10 24  
www.stephaniegauster.de

31

Sabine **Hapetta**  
*Malerei, Zeichnung*  
August-Bebel-Straße 154/  
Ecke Rohrteichstraße  
33602 Bielefeld  
Telefon: 0521\_521 84 47  
sabine.hapetta@gmx.de

## Adressen der ausstellenden Künstlerinnen und Künstler

15

Michael **Helmer**  
*Malerei, Zeichnung*  
Atelier:  
Fehrbelliner Str. 1  
33615 Bielefeld  
Telefon: 0521\_39 96 54 84  
Mobil: 0174\_7 07 53 91  
mchelmer@gmx.de

31

Angelika **Hölscher**  
*Foto, Druckgrafik*  
Mühlenstraße 54  
(„Hammer Mühle“, Eingang Hinterhof)  
33607 Bielefeld  
Mobil: 01 70\_70 88 756  
angelika.hoelscher@web.de  
www.atelier-speckmann.de  
*Kronenstraße 11a, 33602 Bielefeld*

10

Olaf **Hülsmann**  
*Rostbarkeiten, Eisenobjekte*  
Atelierhaus CHACO  
Weststr. 32, 33615 Bielefeld  
Telefon: 05 21\_12 10 10  
chaco@genion.de  
www.atelierhaus-chaco.de

8

Marlies **Jung**  
*Malerei, Unterricht*  
Atelier 26  
Wickenkamp 26a  
33615 Bielefeld  
0152\_21 63 57 09  
marliesjung@posteo.de  
www.marliesjung.de

39

Marion **Kersting**  
*Fotografie, Zeichnung, Text*  
Heinrichstraße 43a  
33602 Bielefeld  
Telefon: 0157\_33 70 36 86  
wortexport@t-online.de  
www.marionkersting.de  
*Ditfurthstraße 32, 33611 Bielefeld*

40

Brigitte **Knehans**  
*Malerei, Zeichnungen, Kurse*  
Heinrichstraße 43 a, 33602 Bielefeld  
Telefon 0521\_9 89 28 50  
Mobil: 0157\_53 11 27 67  
brigitte.knehans@googlemail.com  
*Poetenweg 30, 33619 Bielefeld*

## Adressen der ausstellenden Künstlerinnen und Künstler

19

**Andrea Köhn**  
*Malerei, Unterricht*  
ArtCenter, Hans-Sachs-Str. 4,  
33602 Bielefeld  
Telefon: 0521\_29 66 61  
Mobil: 0157\_30 84 75 28  
andrea\_koehn@web.de  
www.andrea-koehn.de  
*Soltkamp 3, 33604 Bielefeld*

13

**Doro Köster**  
*Zeichnung, Malerei, Workshops*  
Fehrbelliner Str. 1  
33615 Bielefeld  
dorokoester@t-online.de  
www.dorokoester.de  
0521-39 96 54 84  
0176-21 91 12 86  
*Droste-Hülshoff-Str. 2E, 33619 Bielefeld*

23

**Luise Krolzik**  
*Malerei, Rauminstallation, Mixed Media*  
Galerie ist Klosterplatz 11  
33602 Bielefeld  
Tel: 05 21\_8 01 54 22  
Mobil: 01 63\_1 91 39 72  
www.luise-krolzik.de, luise@krolzik.de

18

**Andrea Künkele**  
*Malerei, Auftragsarbeiten,  
Kunstprojekte*  
Atelier: Gadderbaumer Str. 3, 33602 Bielefeld  
andrea.kuenkele@t-online.de  
Telefon: 0521\_5 20 48 04  
Mobil: 0177\_2 787 072  
www.atelier-kuenkele.de

20

**Horst Krückemeier**  
*Portrait-Zeichnerie/Malerei,  
Fotografie, Grafik-Design*  
Atelier: Krückemeier Medien  
im ArtCenter Bielefeld  
Hans-Sachs-Str. 4 (Innenhof)  
33602 Bielefeld  
Tel.: 0521 986 43 85, Mobil: 0170 574 80 39  
info@hokrue.de, www.hokrue.de  
facebook: @hokrue

35

**Ulrich Linke**  
*Freie Grafik, Malerei*  
Teutoburger Straße 77 (Hinterhaus)  
33602 Bielefeld  
Telefon: 05 21\_29 80 29  
*Oststraße 43, 33604 Bielefeld*

## Adressen der ausstellenden Künstlerinnen und Künstler

25

**Norbert Meier**  
*Fotografie, Installation,  
Projekte*  
Ravensberger Str. 49  
33602 Bielefeld  
Telefon: 0521\_12 17 89  
buero@norbertmeier.de  
www.fototischler.de

14

**Claudia Niederhaus**  
*Malerei, Zeichnung*  
Fehrbelliner Str. 1  
33615 Bielefeld  
Telefon: 0521\_39 96 54 84  
Mobil: 0151\_50 58 06 68  
netherhouse@gmx.de

37

**Bettina Noack**  
*Malerei, Zeichnung, Aquarell, Unterricht,  
Fortbildungen, Seminare*  
Heinrichstraße 6  
33602 Bielefeld  
Telefon: 05 21\_98 62 00 99  
beno@beno-bilder.de  
www.beno-bilder.de

16

**Herbert Pörtner**  
*Lichtkunst, kinetische Objekte*  
Wertherstr. 32  
33615 Bielefeld  
Mobil: 01 51\_11 81 16 57  
hproject@t-online.de  
www.herbertpoertner.de

6

**Angelika Rabe**  
*Malerei mit Ei-Tempera*  
Ausstellung:  
Wickenkamp 26 b  
33615 Bielefeld  
Tel.: 0521\_5 43 65 25  
Mobil: 0151\_58 50 59 15  
rabe.angelika@yahoo.de  
*Jochen-Klepper-Str. 15b, 33615 Bielefeld*

21

**Anne-Christin Radeke**  
*Malerei*  
ArtCenter, Hans-Sachs-Str. 4,  
33602 Bielefeld  
Telefon: 0157\_36 76 52 97  
acradeke@web.de  
annechristinradeke.jimdo.com



## Adressen der ausstellenden Künstlerinnen und Künstler

26

### Raumstation

Imke **Brunzema**/  
Sieglinde **Fischbach-Klein**  
Collagen  
Mittelstraße 9, 33602 Bielefeld  
Telefon: 05 21\_17 57 89  
www.raumstation.info

2

### Torsten **Rehm**

Skulptur  
Atelier: Drögestraße 15a  
33613 Bielefeld  
Telefon: 05 21\_6 44 33  
Mobil: 01 76\_96 75 92 22  
info@torsten-rehm.de  
www.torsten-rehm.de

9

### Claudia **Reismann**

Fotografie  
Temporäres Atelier, Wickenkamp 26A  
33615 Bielefeld  
Telefon: 05 21\_39 95 36 85  
Mobil: 01 73\_2 58 91 57  
Claudia.Reismann@gmail.com  
www.Claudia-Reismann.de  
Stennerstraße 48, 33613 Bielefeld

17

### Rotraut **Richter**

Digitale Kunst (Foto und Malerei)  
Temporäres Atelier:  
BÜRGERWACHE, Raum: 01  
33625 Bielefeld  
Telefon: 05 21\_1 37 37  
rotraut.richter@web.de  
www.rotraut-richter-art.de  
Telefon: 05 21\_43 04 58

28

### Andrea **Ridder**

paintings • films • objects  
Rohrteichstraße 30 (Hinterhof),  
33602 Bielefeld  
(Eingang durch das atelier D möglich  
oder um die Ecke über die Mittelstraße)  
Mobil: 01 51\_28 86 20 27  
andrea.ridder@t-online.de  
www.andrea-ridder.de

3

### Kordula **Röckenhaus**

Illustration, Druckgrafik, Malerei  
Dreyener Straße 24, 33613 Bielefeld  
Telefon: 0521\_17 26 94  
k.roeckenhaus@grafik-kontor.de  
www.kordula-roeckenhaus.de

## Adressen der ausstellenden Künstlerinnen und Künstler

43

### Uwe **Scherer**

Malerei, Holzschnitt, Gipsplastik  
molino d'arte  
Mühlenstr. 6  
33607 Bielefeld  
Telefon: 05 21\_2 70 07 99  
Mobil: 01 77\_2 33 76 34  
Mail: uns@bitel.net,  
www.atelier-uwe-scherer.de  
Ehlentruper Weg 70, 33604 Bielefeld

51

### Klaus **Seliger**

Skulptur  
Atelier: Milter Mühle  
Ostmliter Straße 27  
48231 Warendorf-Milte  
www.KlausSeliger.de

Mit dem Auto in ca. 50 Min.  
von BI aus zu erreichen:  
A33 bis Halle, am Tatenhauser Schloß  
vorbei, Hörste, Sassenberg, Milte.  
Ravensberger Str. 76, 33602 Bielefeld

45

### Insa **Steffens**

Fotorealistische Malerei  
Atelier:  
Mühlenstraße 54  
(„Hammer Mühle“, Eingang Hinterhof)  
33607 Bielefeld  
Mobil: 01 76\_60 85 82 49  
steffens@insa-steffens.de  
www.insa-steffens.de  
www.atelier-speckmann.de  
Spindelstraße 24, 33604 Bielefeld

50

### Christoph **Stieghorst**

Malerei, Objektgestaltung  
Atelier Christoph Stieghorst,  
Kleines Landhaus  
Bielefelder Straße 99, 33824 Werther  
Telefon: 0179\_53 65 666  
painterman@gmx.biz  
www.christophstieghorst.de

38

### Tina **Tacke**

Bildhauerei, Workshops  
Heinrichstraße 43a, 33602 Bielefeld  
Telefon: 0 52 24\_64 81  
Mobil: 01 70\_7 46 96 88  
tina@tinatacke.de, www.tinatacke.de  
Gewerbestraße 20, 32130 Enger

## Adressen der ausstellenden Künstlerinnen und Künstler

29

Monika **Vesting**  
*Assemblage, Foto, Zeichnung*  
Atelier:  
Casa Carla  
Karlstraße 3, 33602 Bielefeld  
Telefon: 01 51\_16 52 35 34

30

Eva **Volkhardt**  
*Bildhauerin*  
Ausstellung:  
Produzenten-Galerie  
Rohrteichstraße 36  
33602 Bielefeld  
Telefon: 0 52 04\_92 98 244  
Evavolkhardt@gmx.de  
*Nimmersather Straße 14, 33803 Steinhagen*

41

Wolfgang **Waesch**  
*Malerei, Objekt, Skulptur*  
August-Bebel-Straße 101  
(Eingang Brüderpfad)  
33602 Bielefeld  
Telefon: 0521\_2 38 98 65  
Mobil: 01520\_8 35 02 29  
info@wolfgangwaesch.de  
www.wolfgangwaesch.de

12

Gisela **Wäschle**  
*Malerei, Grafik, Kurse*  
Fehrberliner Straße 1  
33615 Bielefeld  
Telefon: 05 21\_39 96 54 84  
gisela.waeschle@gmail.com  
www.gisela-waeschle.de  
*Niederwall 18, 33602 Bielefeld*

42

Sabine **Wenig**  
*Malerei, Mixed-Media, Zeichnung*  
Atelier 107, Brüderpfad 107  
(Hinterhof), 33602 Bielefeld  
Telefon: 05 21\_10 33 95  
Mobil: 01 70\_666 76 70  
s.wenig@web.de  
www.sabine-wenig.com

4

Elke **Werneburg**  
*Bricolagen, Installation, Aktionskunst*  
Atelier:  
Teichstraße 32, 33615 Bielefeld  
Telefon\_05 21/5 21 45 28  
akw@auto-kultur-werkstatt.de  
www.auto-kultur-werkstatt.de  
www.elkewerneburg.de

47

Claudia **Winkel**  
*Zeichnung, Installation*  
Kalkbergweg 6  
33617 Bielefeld  
Telefon: 05 21\_13 18 05  
Mobil: 01 78\_3 00 60 61  
artischocke@gmx.de

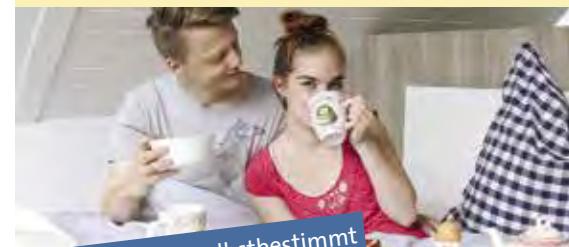
49

Berit **Wrede-Wienkamp**  
*Zeichnung/Skulptur/Malerei/  
Fotografie/Collage*  
Ausstellungsort:  
atelier am turm  
Zur Alten Baumschule 11  
(Straße vor Kampheide 14 abzweigend)  
33619 Bielefeld (Niederdornberg)  
Telefon: 05203/9169176  
atelieramturm@t-online.de

## Adressen der ausstellenden Künstlerinnen und Künstler

3 ZKB, 75 qm, Kuschelecke  
und nur wir zwei

➔ Hier sind wir zuhause.



Gemeinsam selbstbestimmt

Sicher wohnen ein Leben lang



Wohnungsangebote unter  
[www.freie-scholle.de](http://www.freie-scholle.de)

0521/9888 123

# Zeit für Kunst



**25 Jahre**

**Das Bildnis des Dorian Gray**

nach 25 Jahren vom Dachboden geholt

11.10.2019 bis 05.11.2019

Produzenten-Galerie, Rohrteichstr.36, 33602 Bielefeld

Vernissage: Fr., 11.10.2019, 20.00 Uhr



**20 Jahre**

**Malatelier Andrea Ridder**

1999-2019 Malerei • Objekte • Film • Unterricht

[www.andrea-ridder.de](http://www.andrea-ridder.de)

Katalog Seite 72, Nr.28

## Adressen und Arbeitsschwerpunkte

der weiteren Mitglieder des Vereins



Arndtstr. 38

Bielefeld

0521.39974865

MEISTERSTUECKCHEN.DE



## Adressen der weiteren Mitglieder des Vereins

### **Silke Bartram**

*Malerei, Zeichnung, Illustration*  
Fahrenheitweg 9  
33613 Bielefeld  
0521-892857  
sbartram@web.de

### **Sabine Bergau**

*Installation, Zeichnung, Malerei, Bildredaktion*  
Kahler Krug 8  
33602 Bielefeld  
0171-9416659  
s.bergau@outlook.de

### **Herbert Blaschke**

*Druckgrafik (Linol- u. Holzschnitt), Typografie mit Buchstaben*  
Luisenstr. 18  
33602 Bielefeld  
0160-7752048  
post@herbertblaschke.de

### **Cornelia Bock**

*Fotografie*  
Mergenthalerweg 1  
33613 Bielefeld  
0521-891030  
fotografie@corneliabock.de

### **Katrin Boidol**

*Malerei: Aquarell, Acryl, Mischtechniken*  
Haferstraße 27  
33790 Halle/Westfalen  
katrin.boidol@web.de  
http://www.boidol-kunst.de/

### **Jutta Börgner**

*Malerei, Installation, Unterricht*  
Mittelstr. 15  
33602 Bielefeld  
0521-177235  
JuBoerger@web.de

### **Bruno Büchel**

*Malerei, Installation*  
Allensteiner Str. 1  
33602 Bielefeld  
0176-53859128  
post@bruno-buechel.de  
www.bruno-buechel.de

### **Sabina Carl**

*Bildhauerei*  
Spindelstr. 120A  
33604 Bielefeld  
0152-23660858  
sabina@sabinacarl.de  
www.sabinacarl.de

## Adressen der weiteren Mitglieder des Vereins

### **Verein Die Gestalten e.V.**

*Ausstellungen mit KünstlerInnen aus der Region*  
Mittelstr. 9  
33602 Bielefeld  
0521-3292301  
kontakt@raumstation.info  
www.raumstation.info

### **Frauke Lara Düll**

*Malen mit Stoffen, Stoffkunst*  
Ehlentruper Weg 62  
33604 Bielefeld  
0521 17 83 66  
Frau.Ke@gmx.de

### **Ulrich Edelmann**

*Malerei, Installation*  
Meierfeld 24  
33611 Bielefeld  
0521-86445  
miguel-art@gmx.de

### **Christine Engel-Wiethüchter**

*Malerei, Computergrafik*  
Hans-Sachs-Str. 4  
33602 Bielefeld  
cew-art@t-online.de  
www.c-e-w.de

### **Ricarda Enderweit**

*Schmuck, Kleinskulpturen*  
August-Bebel-Str. 94  
33602 Bielefeld  
info@ricarda-enderweit.de  
www.ricarda-enderweit.de

### **Anne Flore**

*Malerei, Bildhauerei, Fotografie, Performance*  
Via di Gupa 1  
I-51017 Pescia-Vellano (PT) Italien  
anne.flore@web.de

### **Roland Fuhrmann**

*Malerei und Zeichnung*  
Graschenfeld 10  
33699 Bielefeld  
05202-82051  
rfuhrmann@t-online.de

### **Renate Georgi-Wask**

*Malerei*  
Jüungsstr. 9  
33602 Bielefeld  
0521-9687400  
rgwask@gmx.de  
www.atelier-rgw.de

## Adressen der weiteren Mitglieder des Vereins

### **Rike Goll**

*Malerei, Installation*  
Zum Sommerbrink 19  
33659 Bielefeld  
0171-6246216  
mail@rikegoll.de  
www.rikegoll.de

### **Philipp Donald Göbel**

*Malerei, Graphik*  
Enniskillenerstr. 124  
33649 Bielefeld  
pd.goebel@freenet.de  
www.philippdonaldgoebel.de

### **Veronika Heitz**

*Installation, Objekte, Malerei*  
Hauptstr. 75C  
33647 Bielefeld  
0521/411066  
Handy 0160 5971548  
info@veronika-heitz.de  
www.veronika-heitz.de

### **Doris Hellweg**

*Malerei*  
Christophorustr. 42  
33699 Bielefeld  
0521/202472  
doris.hellweg@gmx.de

### **Udo Hellweg**

*Malerei*  
Schröttinghausener Str. 42  
33824 Werther/Westf.  
05203/4792  
udohellweg@gmx.de

### **Cecilia Herrero-Laffin**

*Skulpturen, Malerei, Wandbilder*  
August-Bebel-Str. 94  
33602 Bielefeld  
0176-64202498  
muraldaract@hotmail.com  
www.herrero-arte.com

### **Gereon Inger**

*Zeichnung, Installation, Schrift*  
Am Poggenbrink 56a  
33611 Bielefeld  
0521-131710  
gereon@inger.de  
www.inger.de

### **Jens Jacobfeuerborn**

*Malerei*  
Luisenstr. 52 a  
33602 Bielefeld  
0521 17 43 15  
jejac@web.de  
www.jens-jacobfeuerborn.com

## Adressen der weiteren Mitglieder des Vereins

### **Elis. Susanne Jaene**

*Galerie, Lichtobjekte, Malerei, Schulprojekte, Auftragsarbeiten*  
Wiedenbrücker Straße 14  
33647 Bielefeld  
0521-130166  
esjaene@gmx.de  
www.kunstraum-jaene.de

### **Andrea Kaindl**

*Plastiken*  
Friedrich-Ebert-Str. 6, 33602 Bielefeld  
kunst@andreakaindl.de  
www.andreakaindl.de

### **Tobias Killguss**

*Malerei*  
Gustav-Freytag-Str. 6, 33613 Bielefeld  
0521-3264370  
tobiaskillguss@gmx.de

### **Jutta Kirchhoff**

*Plastik, Malerei, Zeichnung*  
Sudeweg 53, 33689 Bielefeld  
05205-4725  
jutta.kirchhoff@t-online.de  
www.jutta-kirchhoff.de

### **Gitte Klisa**

*Buchkunst, Fotografie, Zeichnung*  
Detmolder Str. 142d, 33604 Bielefeld  
0521-27155  
gitteklisa@gmx.de  
www.gitteklisa.de

### **Brigitte Kuka**

*Illustration, Zeichnung, Malerei*  
Wiesenbrede 7e  
33613 Bielefeld  
0521-9890475  
hello@kuka-illustration.de  
www.kuka-illustration.de

### **Rafaella Kula**

*Malerei, Objekt, Installation, Auftragsarbeit performance*  
Am Ostbahnhof 1, 33607 Bielefeld  
0521 88 29 74  
r.kula@t-online.de  
www.atelier-ostbahnhof.de

### **Mariusz Kuklik**

*Illustration, Druckgrafik, Malerei, Siebdruck*  
Jöllenbeckerstr.105  
33613 Bielefeld  
0521-3290349  
mariuszkuklik@yahoo.de

### **Elisabeth Lasche**

*Malerei, Installation, Text, Unterricht*  
Ravensberger Str. 76  
33602 Bielefeld  
0160-96685577  
mail@elisabeth-lasche.de  
www.elisabeth-lasche.de

## Adressen der weiteren Mitglieder des Vereins

### **Olaf Lewald**

*Malerei*  
Am Waldschlößchen 35  
33739 Bielefeld  
05206-70 68 58  
post@olaflewald.de  
www.olaflewald.de

### **Jürgen Heinrich**

#### **Lydda Bethel-Künstlerhaus**

*Maraweg 15*  
33617 Bielefeld  
0521-1443803  
juergen.heinrich@bethel.de  
www.lydda.de

### **Helga Mertens**

*Bildhauerei, Malerei*  
Fuchsstr. 20, 33699 Bielefeld  
05202-9285830  
vanessamae@gmx.de

### **Birgit Metz**

*Fotografie*  
August-Bebel-Str. 70, 33602 Bielefeld  
0521-64671

### **Hildegard Nattebrede**

*Druckgrafik (Holzschnitt), Seminare*  
Am Brodhagen 111  
33613 Bielefeld  
0162-6676308  
druckschnitte@gmx.de

### **Serpil Neuhaus**

*Ölmalerei und Grafik*  
Atelier Boidol – Petristraße 20  
33609 Bielefeld  
05241-3380067  
serpil@neuhaus.de  
www.serpilneuhaus.de

### **Künstlerteam Rose&Stamm**

*Fotographie*  
Ernst-Rein-Straße 90  
33613 Bielefeld  
0521-1367725  
phototeam@mac.com  
www.haute-photo.de

### **Theo Rotermund**

*Druckgrafik, Objekte*  
Karlstr. 3  
33604 Bielefeld  
0521 13 16 63  
rotermund5@aol.com

### **Birgit Rückert**

*Malerei*  
Im Siekerfelde 12  
33604 Bielefeld  
0521 329 42 42  
rueckert-birgit@web.de  
www.birgitrueckert.de

## Adressen der weiteren Mitglieder des Vereins

### **Hinrich Schmieta**

*Plastik*  
Bethelweg 53, 33617 Bielefeld  
0177-4679 534  
mail@schmieta.de  
www.schmieta.de

### **Sonja Scholzen**

*Fotografie*  
Spindelstr. 57a, 33604 Bielefeld  
01520-1725731  
fotofee@gmx.net

### **Christian Stiesch**

*Bildhauerei*  
Flehmannshof 23  
33613 Bielefeld  
0521-887748  
info@galerie61.de

### **Gottfried Strathmeier**

*Skulpturen, Holzobjekte*  
Am Kahlenberg 15  
33617 Bielefeld  
0151-11870487  
g.strathmeier@t-online.de  
www.strathmeier-holzkunst.de

### **Thea Strooth**

*Malerei*  
Siechenmarschstr. 4, 33615 Bielefeld  
0521-137551  
thea.strooth@web.de

### **Sabiha Tanis-Wiese**

*Malerei*  
Schillerstr. 63f  
33609 Bielefeld  
0521-123358  
sabiha.tanis@gmail.com

### **Günter Thomas**

*Installation*  
Bethelweg 44  
33617 Bielefeld  
0521-1438346  
gunterthomas@rub.de

### **Pan Tausendgrün**

*Malerei, Objekte, Aktionskunst*  
Wittekindstraße 55  
33615 Bielefeld  
0521-5216680  
PanTau@web.de

### **Irina Valkova**

*Malerei, Objekte, Installation*  
Paulus Str. 21  
33602 Bielefeld  
iravalkova@yahoo.co.uk  
www.irinavalkova.com

### **Gudrun Viehoff**

*Malerei, Zeichnung*  
Stapenhorststr. 70  
33615 Bielefeld  
0521-130741



**Irina Valkova**

iravalkova@yahoo.co.uk

**Susanne Walter**

*Grafik, Objekt, Installation*

Mozartstr. 12

33607 Bielefeld

mail@susanne-walter.de

www.susanne-walter.de

**Karin Wehmeyer**

*Malerei, Objektkunst*

Großdornberger Str. 67

33619 Bielefeld

0521 17 07 22

karin.wehmeyer@t-online.de

**Barbara Wilk**

*Malerei, Fotografie*

Kammerratsheide 16

33609 Bielefeld

0521-70507

post@barabarawilk.de

www.barabarawilk.de

**Torsten Will**

*Fotografie*

Bismarckstr. 4

33615 Bielefeld

0170-8529941

towi@geocities.com

www.lichtfest.de

**Helene Wolf**

*Collage, Malerei*

kunst.wolf@web.de

www.helenewolf.de

**Horst Wrenger**

*Malerei*

Moltkestraße 5

32105 Bad Salzuflen

05222-7949380

horst-wrenger@unitybox.de

**Rolf Ziert**

*Portraits, Menschen*

Am Möllerstift 2a

33647 Bielefeld

0521-442494

rolfziert@aol.com

**Helga Zumholte**

*Malerei, Porträt*

Große-Kurfürsten-Str. 5

33615 Bielefeld

0521 12 22 77

hzumholte@web.de

# Renovieren ohne Chemie



bauen · wohnen · gestalten · erhalten • ökologische Baustoffe Bielefeld

Ökologische Baustoffe Bielefeld · Siechenmarschstr. 21

33615 Bielefeld · Tel. 0521 64942

www.oeko-bauwelt.de



## Politik & Poesie

Sachbuch, Belletristik, Kinder- und Jugendliteratur

Hagenbruchstraße 7  
33602 Bielefeld  
Telefon 0521/175049  
www.buchladen-  
eulenspiegel.de



**[akw]**

treppenhausgalerie



### „Kleinod der Bielefelder freien Kulturszene“

experimentelle bildende Kunst, Kunstlichter, Musik, Video und mehr  
Teichstraße 32, 33615 Bielefeld  
Fon: 0521\_52 14 528  
www-auto-kultur-werkstatt.de

[www.OffeneAteliers-Bielefeld.de](http://www.OffeneAteliers-Bielefeld.de)

#### Kontakt:

Offene Ateliers Bielefeld e.V.

Detmolder Straße 21, 33604 Bielefeld

Telefon 05 21\_98 89 10 52

[buero@offeneateliers-bielefeld.de](mailto:buero@offeneateliers-bielefeld.de)

#### Bürozeiten:

montags: 18.30 bis 20.00 Uhr

(außerhalb der Bürozeiten bitte den Anrufbeantworter benutzen)

**Ja, ich will  
Fördermitglied bei den  
Offenen Ateliers Bielefeld e.V.  
werden.**

- Den Förderbeitrag von 30 € jährlich überweise ich auf das Konto der Offenen Ateliers e.V.  
IBAN: DE30 4805 0161 0062 0149 49 (bei der Sparkasse Bielefeld)
- ich überweise freiwillig einen höheren Förderbeitrag von \_\_\_\_\_ €  
auf das Konto der Offenen Ateliers e.V.  
IBAN: DE30 4805 0161 0062 0149 49 (bei der Sparkasse Bielefeld)

Name	Vorname
Straße/Nr.	
PLZ/Ort	
E-Mail	
Datum	Unterschrift

**Ja, ich möchte  
Mitglied bei den  
Offenen Ateliers Bielefeld e.V.  
werden.**

Berwerben Sie sich um Aufnahme in den Verein Offene Ateliers e.V.  
bis zum 31.12.2019.

Wir benötigen von Ihnen:

1. Vita
2. Ausstellungs-Verzeichnis
3. Atelieradresse
4. Beispiele Ihrer Arbeiten

Informationen dazu auf [www.OffeneAteliers-Bielefeld.de](http://www.OffeneAteliers-Bielefeld.de)

Kontakt über:

[buero@offeneateliers-bielefeld.de](mailto:buero@offeneateliers-bielefeld.de)





**Die Offenen Ateliers 2020  
finden vom  
22. bis zum 23. August 2020 statt.**

### Veranstalter und Kontakt:

Offene Ateliers Bielefeld e.V.  
Detmolder Straße 21, 33604 Bielefeld  
Telefon: 05 21\_98 89 10 52  
buero@OffeneAteliers-Bielefeld.de  
www.OffeneAteliers-Bielefeld.de

### Bürozeiten:

montags: 18.30 bis 20.30 Uhr  
(außerhalb der Bürozeiten  
bitte den Anrufbeantworter benutzen)

**Herausgeber:** Offene Ateliers Bielefeld e.V.

**Katalog, Organisation, Büromitarbeit:**  
Helmut Balzersen

**Vorstand:** Sabine Ehlers, Marlies Jung,  
Angelika Rabe

**Umschlag-Entwurf:** Brigitte Kuka

**Gestaltung:** KunstSinn, Bielefeld

**Druck:** Kirchner print.media, Kirchlengern

**Auflage:** 1700 Stück

**Spendenkonto:** Offene Ateliers Bielefeld e.V.  
Unterstützen Sie die Bielefelder Kunstszene  
und spenden Sie  
(IBAN: DE30 4805 0161 0062 0149 49  
bei der Sparkasse Bielefeld)



### Fotos:

von den Künstlerinnen und Künstlern,  
Bernd Ackehurst, Sabine Ehlers, Marlies  
Jung, pixabay

### Vielen Dank für ein Inserat an:

Blumen Bergemann, BGW, Dengel Biomarkt,  
Der Spanier, Eulenspiegel, Freie Scholle,  
Galerie Best, Malermeister Kriesten,  
Kronenklauer, Atelier Elisabeth Lasche,  
Lorbeer-Apotheke, Maas, Meisterstückchen  
Goldschmiede, Niederwall-Apotheke, Öko-  
logische Baustoffe, Rappart, Andrea Ridder,  
Sparkasse Bielefeld, Elke Werneburg.

Diese Publikation erscheint anlässlich  
der Veranstaltung „Offene Ateliers 2019“.  
Copyrights liegen bei den Künstlerinnen und  
Künstlern, soweit nicht anders vermerkt. Alle  
Rechte der Vervielfältigung behält sich der  
Herausgeber vor.

**Fotografieren im Atelier  
nur nach Einwilligung der Künstlerin/  
des Künstlers erlaubt!**

Katalog bestellen  
Tel. **05241/96770**  
oder im Online-Shop  
**www.maas-natur.de**

Ökologische Mode -  
fair produziert

**Maas.**  
natürlich leben...

**Gütersloh:** Werner-von-Siemens-Str. 2 | **Bielefeld:** Obernstraße 51

**Lorbeer Apotheke**  
im **Bielefelder**  
**Westen**

Siechenmarschstraße 32 • 33615 Bielefeld • Telefon: 0521 122541 • [www.lorbeer-apotheke.de](http://www.lorbeer-apotheke.de)

2019

[www.OffeneAteliers-Bielefeld.de](http://www.OffeneAteliers-Bielefeld.de)



2,50 €